



## Спортивный сбор ОРИЕНТИРОВАНИЕ В национальном парке Бузулукский Бор 2021

### Организаторы:

Федерация спортивного ориентирования Оренбургской области;

viber|wat'sup+7 987 869 35 14

Место проведения: п. Паника Бузулукского района Оренбургской области. **53.027353, 52.140994**



### Программа сбора

| Дата  | Вид программы  |
|-------|--|
| 12.06 | Кросс-спринт   |
| 13.06 | Кросс-выбор  |
| 14.06 | Чемпионат и Первенство Оренбургской области Кросс-классика   |
| 15.06 | Чемпионат и Первенство Оренбургской области Кросс-классика   |
| 16.06 | Чемпионат и Первенство Оренбургской области Кросс-многодневный   |
| 17.06 | Кросс-спринт   |
| 18.06 | Кросс-классика   |
| 19.06 | Кросс-классика   |
| 20.06 | Кросс-классика   |
|       | Каждый день кроме 12.06 и 20.06 будут установлены дополнительные вечерние укороченные дистанции, возможны корректировки программы по согласованию с тренерами. |

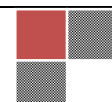
**Заявка** - <https://orgeo.ru/event/16835> В рамках сбора будет проведен Чемпионат и Первенство Оренбургской области, возможно выполнение КМС.

Пожалуйста укажите дни участия обязательно.

Общая информация о национальном парке: <http://www.buzulukskiybor.ru/>

Группы МЖ10; МЖ12; МЖ14; МЖ16; МЖ18; МЖ; МЖ35; МЖ45; МЖ55; МЖ65; МЖ75, МЖ85/ Заявочный взнос за участие в тренировочных стартах: 100 рублей с участника групп МЖ 10-20 и 60-старше за один полигон, для остальных групп 200 руб.

**Система отметки:** Электронная отметка Sport-ident, чипы можно будет получить при прохождении мандатной комиссии на старте. Стоимость аренды чипа входит в оплату. Старт по стартовой станции, финиш по финишной станции. Сплиты будут выдаваться в полевом лагере и размещаться в интернете. За потерю чипа участник возмещает организаторам 1000 рублей.



**Карту** готовили в течение 2019 года Люк Владимир (Москва), Воробей Сергей (Гродно). Характерной особенностью эолового рельефа Бузулукского Бора является то, что он в отличие от морены или зандр, строился не сверху вниз, а наоборот надувался ветром снизу вверх. И хотя внешне формы очень похожи, в процессе картографирования наблюдается существенное различие между этими видами рельефа. Если в моренном рельефе наблюдаются более четкие «подшвы» и сглаженные вершины то в эоловом рельефе прочитываются сглаженные подошвы и более четкие верхние хребты.

В 2020 году в представленной местности проведен **Чемпионат России** в дисциплинах Кросс-марафон, Лонг.

**Покрытие сотовой связи:** В центре поляны покрытие операторов Мегафон, Билайн, Мтс, Теле2 слабое, вам представится прекрасная возможность отдохнуть от электромагнитных излучений.

### **Беговые тренировки:**

Беговые тренировки можно проводить по песчаному грунту по лесным дорогам, по парковому лесу в окрестностях поселков.

**Варианты подъезда:** Поезд от Самары или Бузулука до станции Колтубанка, далее 10 км такси до п. Паника; личный транспорт по координат; по договору с организатором - школьный автобус от п. Колтубанка.

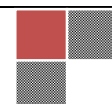
## **Варианты размещения**

### **Полевые условия 1:**

Поляна в районе “озеро холерное”, 500 м до мест старта, Рядом озеро, возможность стоянки авто, экологически чистое, тихое место. Экологический взнос в дирекцию Нац Парка (стоимость уточняется) 140 р единовременно.

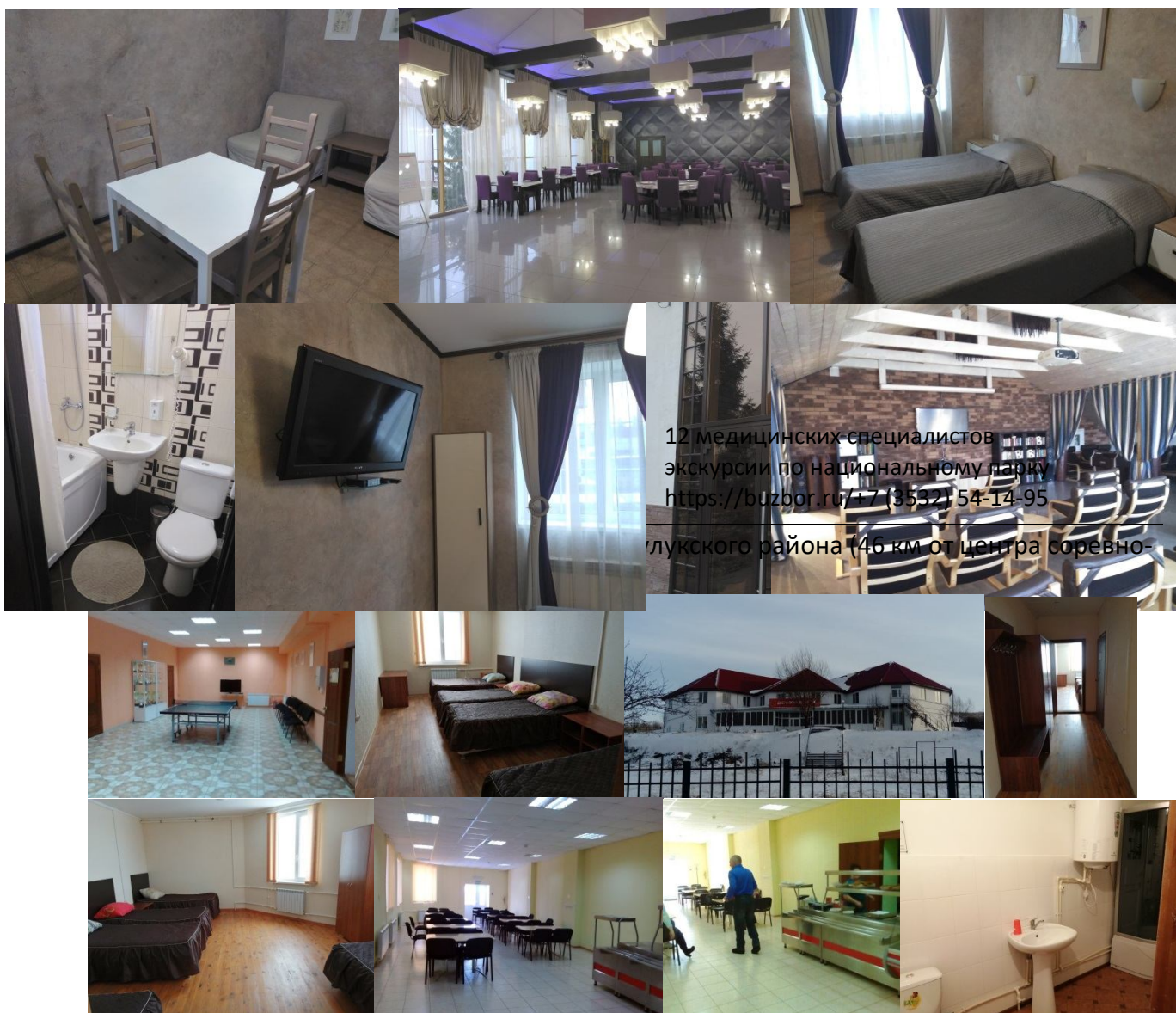
Комфортные варианты размещения указаны в приложении далее.

### **Образец местности**

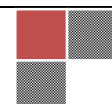


Приложение:  
Гостевые дома и санатории:  
<https://moibor.ru/>

Санаторий «Бузулукский Бор» (5 км до старта)



40 мест бюджет, вдали от города и села, экологически чистое и тихое место. Бюджетный вариант.  
Бронирование и информация: 89225548833 Дмитриев Никита Сергеевич

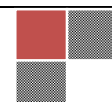


База отдыха Сосны (5 км до стартов)



Современный и уютный комплекс отдыха +  
курсы оздоровительных процедур  
+7 922 888 88 33

Оренбургская область, Бузулукский р-н,  
поселок Партизанский, ул. Центральная, 1 А  
<http://www.bazasosni.ru/>



## База Жемчужина бора (5 км до старта)



200 м от центра соревнований, 50 мест, 2-4 местные номера с телевизорами, 800р/ч, возможно питание 1300 р/ч. Телефон 89228148888 Алексей Александрович

## Гостевые дома:

<https://moibor.ru/virtuemart-ru/vse-doma.html>

Более 40 вариантов домов в пределах поселка –центра соревнований и соседние поселки до 4-5 км в округе.

Гостиницы города Бузулук  
[www.booking.com/Бузулук/Отели](http://www.booking.com/Бузулук/Отели)

