



# МЕМОРИАЛ ВИНОГРАДОВА

о/л Искорка, Брянск  
20 – 22 сентября 2024

**ИНФОРМАЦИОННЫЙ  
БЮЛЛЕТЕНЬ 3-4**



## 1. Организаторы соревнований



Брянская региональная общественная организация «Федерация спортивного ориентирования Брянской области»



Муниципальное бюджетное учреждение дополнительного образования «Центр детского и юношеского туризма и экскурсий» г. Брянска



Брянская региональная общественная организация молодёжного общения, физического и личностного развития «Молодёжный клуб друзей»

## 2. Главная судейская коллегия

**Главный судья**

Сухорукова Н. М. – ССВК, тел. 8-919-291-73-70

**Зам. главного судьи по СТО**

Хохловский Ю.В. – тел. 8-920-852-59-96

**Главный секретарь**

Стаशिшина Н.В. – СС1К, тел. 8-920-831-85-55

## 3. Место и время проведения

**Сроки проведения:**

20 - 22 сентября 2024 г.

**Место проведения:**

л/о «Искорка», Брянский район, Брянская область.



## 4. Участники соревнований

Соревнования проводятся по возрастным группам:

МЖ 10	2014 - 2015 г.р.
МЖ 12	2012 - 2013 г.р.
МЖ 14	2010–2011 г.р.
МЖ 16	2008–2009 г.р.
МЖ	2007 г.р. и старше
МЖ 40	1984 г.р. и старше
МЖ 50	1974 г.р. и старше
МЖ 60	1964 г.р. и старше
МЖ 70	1954 г.р. и старше
МЖ 80	1944 г.р. и старше

К участию в соревнованиях допускаются все желающие спортсмены, подавшие заявки и исполнившие финансовые условия.

**При регистрации в мандатной комиссии участников возрастной категории МЖ10 и МЖ12 тренер (представитель) фиксирует в заявке номер мобильного телефона ребенка. Согласно Правил дети возрастной категории МЖ10 и МЖ12 на дистанцию выходят с заряженным и герметизированным телефоном.**



## 5. Программа соревнований

<b>20 сентября, пятница</b>	
<b>18.00</b>	Заезд участников. Начало работы Центра Соревнований
<b>18.00 – 20.00</b>	Работа мандатной комиссии
<b>21 сентября, суббота</b>	
<b>09.00 – 10.30</b>	Работа мандатной комиссии
<b>11.00</b>	Начало старта 1ВП
<b>13.30</b>	Церемония открытия, награждение победителей и призеров 1ВП
<b>15.00</b>	Начало старта 2ВП
<b>22 сентября, воскресенье</b>	
<b>11.00</b>	Начало старта 3ВП
<b>14.00</b>	Награждение по суммарному зачету 2ВП и 3ВП, закрытие соревнований



## 6. Предварительные параметры дистанции

Дистанция	21.09.2024 11:00		21.09.2024 15:00		22.09.2024 11:00	
	Спринт 20 мин		Классика 30 мин		Классика 45 мин	
	Длина	КП	Длина	КП	Длина	КП
Ж10	1.0	7	1.2	7	1.5	7
Ж12	1.2	7	1.5	7	1.9	7
Ж14	1.4	7	1.9	7	2.6	9
Ж16	1.4	7	2.1	8	3.1	10
ЖБ	2.1	11	3.0	12	4.4	14
Ж40	1.6	8	2.4	9	3.6	12
Ж50	1.4	7	2.1	8	3.1	10
Ж60	1.4	7	1.9	7	2.6	9
Ж70	1.2	7	1.5	7	1.9	7
Ж80	1.2	7	1.5	7	1.9	7
М10	1.0	7	1.2	7	1.5	7
М12	1.2	7	1.5	7	1.9	7
М14	1.4	7	1.9	7	2.6	9
М16	1.6	8	2.4	9	3.6	12
МБ	2.5	13	3.6	14	5.3	17
М40	2.1	11	3.0	12	4.4	14
М50	1.6	8	2.4	9	3.6	12
М60	1.4	7	2.1	8	3.1	10
М70	1.4	7	1.9	7	2.6	9
М80	1.2	7	1.5	7	1.9	7

## 7. Район соревнований

Местность слабопересеченная с большим количеством мелких форм рельефа, в основном отрицательные, карстового происхождения, (ямы, микроямки, воронки, капониры). Залесенность трасс – 90–95%. Дорожная сеть развита хорошо, присутствуют заросшие кустарником и высокотравьем участки тропинок. Лес в основном хвойный с вкраплениями лиственного и участками старых заросших вырубок, с подлеском в виде кустарника и большой



площадью папоротников. Проходимость – от средней до труднопроходимой. Встречаются локальные участки поваленных деревьев. Грунт – твердый.

**Опасные места.**

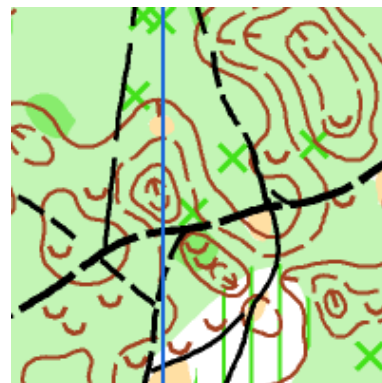
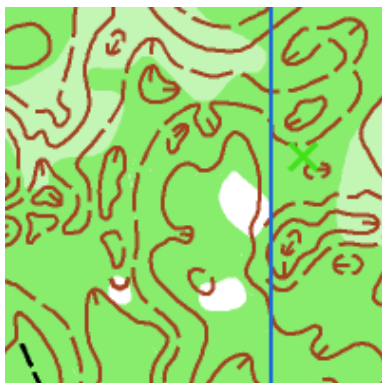
отдельные и групповые участки поваленных деревьев, трудно определяемые в зарослях папоротника; небольшие участки крапивы; хозяйственный и бытовой «домашний» мусор.

**Рекомендуется закрытая форма одежды.**

**Сведения о карте.**

Авторы карты: Малащенко В., Гурьев С. 2009-2021г., корректировка в 2024 г. Карта отпечатана на лазерном принтере. Масштаб карты М1:7500 и М1:5000, сечение рельефа 2,5м. Размер карты А4.

**Образцы карты:**



## 8. Условия соревнований

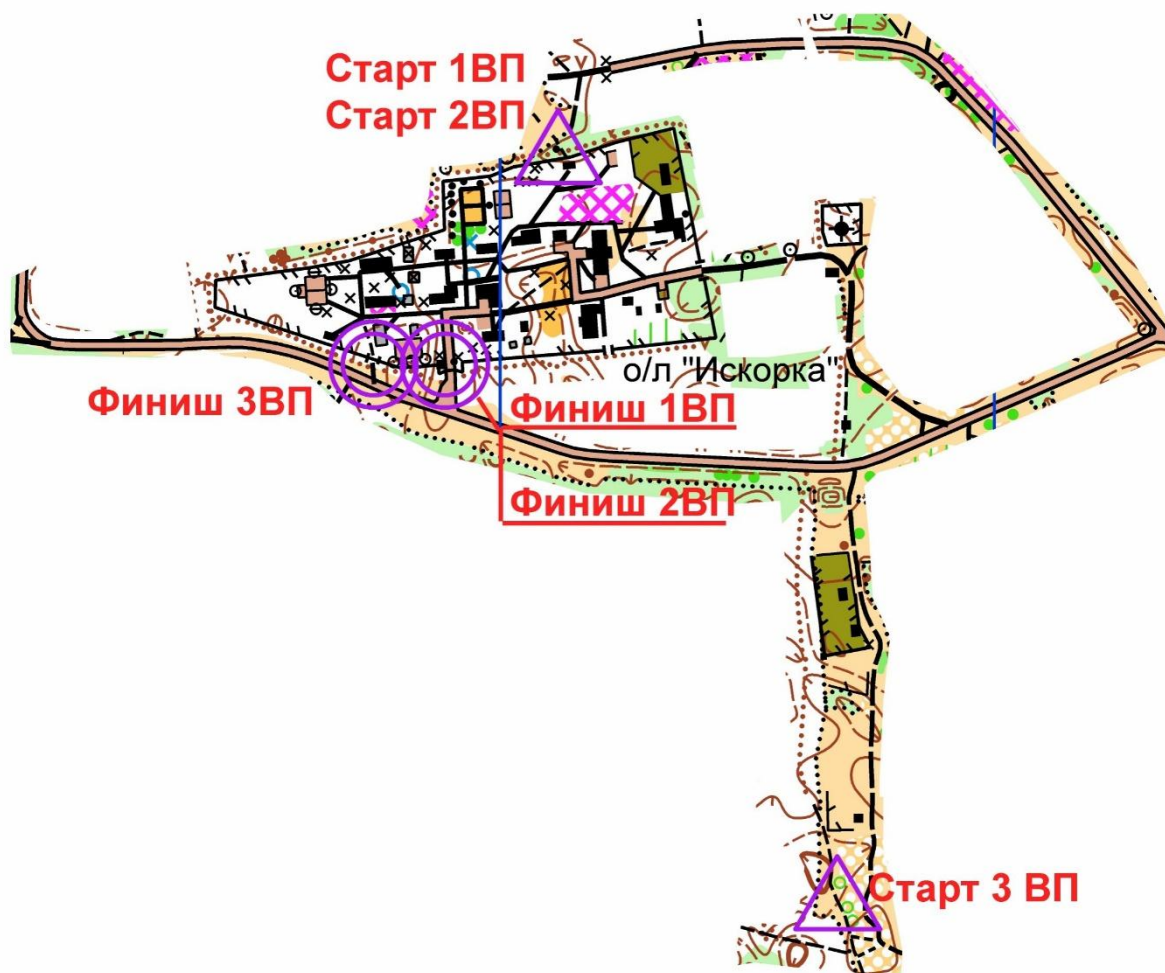
- Соревнования ЛИЧНЫЕ, проводятся в соответствии с Правилами вида спорта «Спортивное ориентирование» от 03.05.2017 г.
- Система отметки: электронная SportIdent, станции работают в контактном режиме.

## 9. Проезд

- О/л Искорка, Брянский р-н, Фокинское лесничество, ул. Лесная 1 Брянская обл., 242611
- Координаты Центра соревнований – 53.428028, 34.337468



## 10. Схема стартов



## 12. Размещение

**В о/л «Искорка».**

Размещение участников на территории лагеря (в палатках или в корпусах).  
Бронирование по тел. 8-930-728-66-86 (Саврухина Наталья Александровна)

**Гостиницы города Брянска.**

[Бронирование гостиниц в Брянске](#)



## 13. Финансовые условия

Для покрытия затрат на постановку дистанций, подготовку и печать тиража карт, организационные расходы – используются стартовые взносы участников и средства спонсоров.

### Стартовый взнос:

- для участников групп **МЖ 14, МЖ 16** – 150 руб. за 1 вид программы или 450 руб. за 3 вида программы
- для участников групп **МЖБ, МЖ 40, МЖ 50, МЖ 60** – 300 руб. за 1 вид программы или 900 руб. за 3 вида программы
- для участников групп **МЖ10, МЖ12, МЖ70 и МЖ80** – бесплатно.
- аренда **ЧИП** для всех групп – 50 руб.

Оплата стартового взноса производится в соответствии с предварительной электронной заявкой при прохождении мандатной комиссии.

**В случае заявки на месте (предварительная заявка отсутствует) стартовый взнос увеличивается на 50% для всех возрастных категорий.**

Стартовый взнос не стартовавших участников не возвращается. Расходы по проезду, проживанию и питанию несут сами участники.

## 13. Заявки

Предварительные электронные заявки принимаются до **23:59 часов 18.09.2024 г.** на [Orgeo.ru](http://Orgeo.ru)

Официальный сайт соревнований: <https://legend-bryansk.narod.ru>