



Открытые группы
Информационный бюллетень
г. Пенза 2 мая – 4 мая 2019 г.

ВРЕМЯ И МЕСТО ПРОВЕДЕНИЯ СОРЕВНОВАНИЙ

Соревнования проводятся с 2 мая по 4 мая 2019 года

ПРОГРАММА СОРЕВНОВАНИЙ

2 мая

13:30	Старт дисциплины Кросс - спринт	п. Ахуны
-------	---	----------

3 мая

11:30	Старт дисциплины Кросс – классика	п. Ахуны
-------	---	----------

4 мая

11:30	Старт дисциплины Кросс – классика	п. Ахуны
-------	---	----------

Заявка производится на сайте оргео <http://orgeo.ru>. до 26.04.2019г. 23:00. Изменения и перезаявки принимаются во время работы комиссии по допуску(01.05.2019г.), либо на старте. **Внимание! Прием изменений заканчивается за 40 минут до старта первого участника! Дозаявка возможна только при наличии свободных карт.**

Кросс - спринт 2 мая

Местность:

Рельеф представлен водно-эрозионными и искусственными формами (капониры, воронки). Дорожная сеть развита хорошо. Гидрография отсутствует.

Растительность: смешанный лес различной проходимости с подлеском, вырубки, поляны.

Печать:

Струйный принтер.

Границы карты:

С севера дома поселка Ахуны. С юга, востока, юга-запада, район ограничен асфальтовой дорогой. Аварийный азимут: 0 градусов (север).

Отметка:

Дистанция оборудована электронной отметкой SPORTident

Группа	Количество КП	Длина километров	Масштаб, сечение рельефа	Контрольное время
Ж открытая	19 КП.	2,4	М 1:5000 Н 5м.	90 минут
М открытая	23КП.	2,7	М 1:5000 Н 5м.	90 минут

От старта до ТНО - 40 метров. От последнего КП до финиша – 50 метров.

карту участник получает за минуту до старта. Карты не герметизированы.

Размещение участников разрешается только в местах указанных на рисунке 1.

Кросс – классика 3 мая

Местность:

Рельеф представлен водно-эрозионными и оползневыми формами.

Дорожная сеть развита хорошо.

Гидрография представлена ручьями и заболоченностями.

Растительность: смешанный лес различной проходимости с подлеском, вырубки, поляны.

Печать:

Струйный принтер.

Границы карты:

С севера и запада асфальтовая дорога. С юга посёлок Возрождение, с востока четких границ нет. Аварийный азимут: 0 градусов (север).

Отметка:

Дистанция оборудована электронной отметкой SPORTindent

Группа	Длина километры	Длина до 36 КП километры	Количество КП	Масштаб, сечение рельефа	Контрольное время
Ж открытая	4,0	1,3	13 КП	М 1: 7500 Н 5м	90 минут
М открытая	4,2	1,4	14 КП	М 1: 7500 Н 5м	90 минут

На дистанции всех групп кроме МЖ10, МЖ12 и новички имеется смотровой перегон с 36 на 37 КП, с **36 на 37 КП спортсмен обязан двигаться по разметке протяжённостью 120 метров**. КП № 37 радио КП. По возможности планируется трансляция онлайн результатов с финиша, а также предварительных результатов с радио КП на сайте оргео <http://orgeo.ru>.

От старта до ТНО - 70 метров. От последнего КП до финиша – 90 метров.

Карту участник получает за минуту до старта. Карта не герметизирована.

Размещение участников разрешается только в местах указанных на рисунке 2.

Кросс - классика 4 мая

Местность:

Рельеф представлен водно-эрозионными и искусственными формами (капониры, воронки).

Дорожная сеть развита хорошо.

Гидрография представлена ручьями и болотами различной проходимости.

Растительность: смешанный лес различной проходимости с подлеском, вырубки, поляны.

Печать:

Струйный принтер.

Границы карты: С севера и севера-запада забор города Заречный. С юга и юга-запада асфальтовая дорога. С востока ограничен домами поселка Ахуны. Аварийный азимут: 270 градусов (восток).

Отметка:

Группа	Количество КП	Длина километров	Масштаб, сечение рельефа	Контрольное время
Ж открытая	8 КП.	3,3	М 1:7500 Н 5м.	90 минут
М открытая	9 КП.	3,8	М 1:7500 Н 5м.	90 минут

Дистанция оборудована электронной отметкой SPORTident

От старта до ТНО - 50 метров. От последнего КП до финиша – 70 метров.

карту участник получает за минуту до старта. Карты не герметизированы.

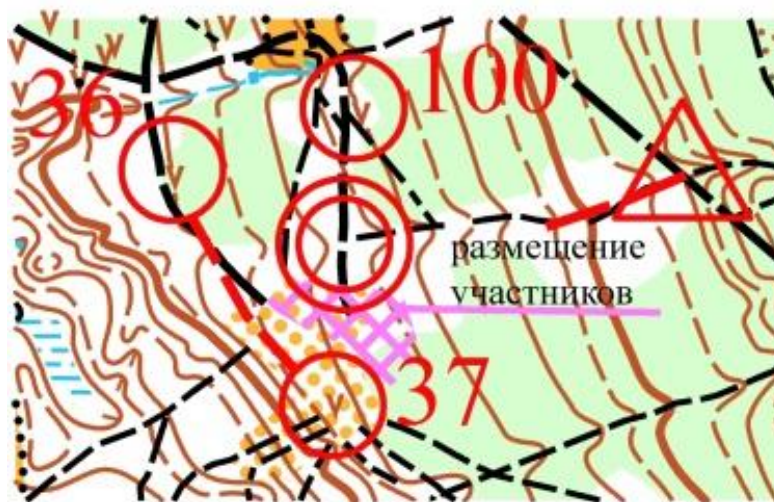
Размещение участников разрешается только в местах указанных на рисунке 3.

Схема расположения арен соревнований.

(рис.1)



(рис.2)



(рис.3)



