



МИНИСТЕРСТВО СПОРТА РОССИЙСКОЙ ФЕДЕРАЦИИ МИНИСТЕРСТВО  
ОБРАЗОВАНИЯ И НАУКИ РОССИЙСКОЙ ФЕДЕРАЦИИ ФЕДЕРАЦИЯ  
СПОРТИВНОГО ОРИЕНТИРОВАНИЯ РОССИИ ФЕДЕРАЛЬНЫЙ ЦЕНТР  
ДЕТСКО-ЮНОШЕСКОГО ТУРИЗМА И КРАЕВЕДЕНИЯ КОМИТЕТ ПО  
ФИЗИЧЕСКОЙ КУЛЬТУРЕ И СПОРТУ ТВЕРСКОЙ ОБЛАСТИ ФЕДЕРАЦИЯ  
СПОРТИВНОГО ОРИЕНТИРОВАНИЯ ТВЕРСКОЙ ОБЛАСТИ

**Информационный бюллетень № 2**  
**Всероссийские спортивные соревнования**  
**по спортивному ориентированию**  
**Всероссийские соревнования среди обучающихся по**  
**ориентированию на местности**  
**Лично-командные соревнования**

Тверская область, Конаковский район, дер. Видогощи.  
28.05-04.06.2018 г.

**1. Организаторы соревнований**

Министерство спорта Российской Федерации Министерство  
образования и науки Российской Федерации Федерация  
спортивного ориентирования России

Федеральный центр детско-юношеского туризма и краеведения

Комитет по физической культуре и спорту Тверской области

Федерация спортивного ориентирования Тверской области

Индивидуальный предприниматель Машуков Михаил Алексеевич

**Главный судья:** Агеев Олег Алексеевич, Республика Адыгея, 1 СРК.

**Главный секретарь:** Данилова Мария Ильинична, г. Тверь, 1 СРК.

**Зам. Главного судьи по СТО:** Машуков Михаил Алексеевич,  
г. Тверь, ССВК

**Судья-инспектор:** Дьячков Виктор Васильевич, г. Тамбов, ССВК

**Зам. главного судьи по орг. Вопросам (директор соревнований):**  
Сергеев Павел Александрович, г. Тверь, 1 СРК

8-920-68292-66, [orientpavel@mail.ru](mailto:orientpavel@mail.ru)

**Зам. главного судьи по хронометражу:** Курдюмов Александр Александрович, г. Санкт-Петербург, ССВК

**Официальный сайт соревнований - 2018.tverorient.su**

## **2. Время и место проведения**

Соревнования проводятся с 28 мая по 04 июня 2018 г. в дер. Видогощи Конаковского района Тверской области.

Центр соревнований – база отдыха «Волга»

## **3. Даты проведения, виды программы, дисциплины**

Дата	Вид программы	Код дисциплины
28.05	Заезд. Работа комиссии по допуску участников	
29.05	Кросс-спринт	0830011811Я
30.05	Кросс-классика	0830021811Я
31.05	Кросс-выбор	0830121811Я
01.06	Официальная тренировка	
02.06	Кросс-эстафета - 3 человека	0830071811Я
03.06	Кросс-эстафета - 2 человека	0830061811Я
04.06	День отъезда	

## **4. Участники соревнований**

1. Во Всероссийских спортивных соревнованиях участвуют сильнейшие спортсмены субъекта Российской Федерации. К спортивным соревнованиям допускаются спортсмены спортивных сборных команд субъектов Российской Федерации.

Возрастные категории:

Юноши, девушки (до 17 лет) – не ниже 1юн разряда

Юноши, девушки (до 15 лет) – не ниже 2юн разряда

От одного субъекта Российской Федерации может быть заявлена только одна спортивная сборная команда. Состав спортивной сборной команды субъекта Российской Федерации определяется в соответствии с Положением о межрегиональных и всероссийских спортивных соревнованиях на 2018 год.

2. Во всероссийских соревнованиях среди обучающихся могут принимать участие обучающиеся образовательных организаций,

организаций дополнительного образования детей, организаций (учреждений) спортивной подготовки.

Возрастные категории:

МЖ-11 мальчики, девочки 2007-2008

г.р. МЖ-12 мальчики, девочки – 2006

г.р. МЖ-13 мальчики, девочки – 2005

г.р. МЖ-14 мальчики, девочки – 2004

г.р. МЖ-15 юноши, девушки – 2003 г.р.

МЖ-16 юноши, девушки – 2002 г.р

Состав команды от организации в соответствии с Положением о Всероссийских соревнованиях среди обучающихся по ориентированию на местности, на 2018 год.

На соревнованиях проводится общекомандный зачет среди субъектов Российской Федерации и командный зачет среди образовательных организаций по младшим возрастным категориям.

## **5. Возможности для тренировок**

Район соревнований, расположенный в радиусе 3 км вокруг базы отдыха «Волга», закрыт для тренировок с 01.01.2018 года.

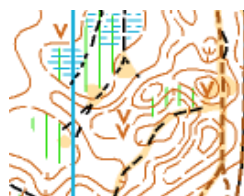
28.05.2018 организаторами соревнований будет предоставлен полигон, 01.06.2018 – тренировочный старт.

## **6. Местность**

Местность слабопересеченная, закрытая на 80%. Максимальный перепад на склоне 15 метров. Дорожная сеть развита хорошо. Проходимость от парковой до средней. Гидрография представлена болотами среднего размера. Проходимость от средней до плохой. Имеются непроходимые участки.

## **7. Карта**

Автор карты - Поздеев Сергей Матвеевич (Томск). Работы выполнены июнь – сентябрь 2017г.



## 8. Проживание

№	Наименование	Условия	Цена
1	<b>Корпус</b> 1-2-3х местные номера эконом класса в двухэтажном корпусе из деревянного бруса	В номерах односпальные кровати, мебель, телевизор, холодильник, электрический чайник, посуда. Туалеты, умывальники на этажах. 3-х разовое питание.	1 450 руб/сут с человека
2	<b>Теплые домики.</b> 2-3х местное размещение	В домиках односпальные кровати, мебель, обогреватель, холодильник, электрический чайник, посуда. Комплексы душевых и туалетов находятся в шаговой доступности вблизи домиков. 3-х разовое питание.	1 400 руб\сут с человека.
3	<b>Домики бочки.</b> 3х местное размещение	В домиках односпальные кровати, мебель. Комплексы душевых и туалетов находятся в шаговой доступности вблизи домиков. 3-х разовое питание.	1 350 руб/сут с человека
4	Палаточный лагерь на территории лагеря «Волга».	Размещение на территории лагеря в палатках с 3х разовым питанием и использованием всего спектра услуг входящих в стоимость путевки, предоставляемыми на базе. 3-х разовое питание.	900 руб/сут с человека.
5	Палаточный лагерь	Размещение в лесу на берегу Волги.	Природоохранный сбор 100 руб/сут с человека.

Заявки на проживание отправлять на почту [p.sergeev@tverorient.su](mailto:p.sergeev@tverorient.su) до 15 мая 2018 года. В заявке указать ФИО представителя, команда, номер телефона, дата заезда-выезда, количество человек.

Контактный телефон +7-920-683-98-08 ИРИНА.

Оплата: безналичная (реквизиты: Пункт 11 «Оплата»). Возможен наличный расчет.

## 9. Транспорт

Трансфер (микроавтобус 18, 20 мест):

- Москва (м. Речной Вокзал) – б/о «Волга» – 9 000 рублей;
- Тверь ( ж/д вокзал) – б/о «Волга» -- 3 000 рублей;
- Москва – Радченко -- 8 000 рублей.

Контакты:

Денис -8-903-804-20-65

Сергеев Павел -8-920-682-92-66

Такси:

(4822)777-661, 777-662, 45-22-11, 8-920-697-04-04

Личный транспорт:

Схема подъезда на личном транспорте будет опубликована на официальном сайте соревнований.

## 9. Дополнительные группы и участники

Параллельно со Всероссийскими соревнованиями будут проводиться многодневные соревнования «Волга-2018».

### 9.1. Личные соревнования

Группы - М/Ж 18, 21, 35, 50, 65

Программа:

№	Дата	Вид соревнований
1	29.05.18 (Пн)	Спринт
2	30.05.18 (Вт)	Классика
3	31.05.18 (Ср)	Выбор
4	01.06.18 (Чт)	Средняя

Подведение итогов по сумме очков за 4 дня соревнований.

### 9.2. Эстафеты

Группы - М/Ж

Программа:

№	Дата	Вид соревнований
1	02.06.18 (Пт)	Эстафета - 3 этапа
2	03.06.18 (Сб)	Эстафета - 2 этапа

Подведение итогов по каждому виду программы.

Допускается участие смешанных команд (М+Ж) с зачетом по группе М.

## 10. Финансовые условия

10.1. Стартовый взнос для участников Всероссийских соревнований , согласно «Финансовых условий ФСО России на 2018г» :

5 дней x 350 руб + тренировочный старт 50 руб = 1800 руб.

Допускается отдельная оплата по блокам программы:

- личные соревнования 3 дня x 350 руб = 1050 руб;

- эстафеты 2 дня x 350 руб = 700 руб.

10.2. Стартовый взнос для участников соревнований «Волга-2018» (группы М/Ж 21, 35, 50) за 1 день соревнований 300 руб. Вся программа (6 стартов) – 1200 руб. Группы М/Ж18 1000 руб / 250 руб соответственно.

## 11. Оплата

### Банковские реквизиты

Получатель	Индивидуальный предприниматель Машуков Михаил Алексеевич
ИНН	690400036372
Реквизиты банка	р/с 40802810700000119362 банк АО "ТИНЬКОФФ БАНК" БИК 044525974

	к/с 30101810145250000974
Назначение платежа	Оплата стартового взноса. Без налога (НДС) В случае оплаты за один вид программы, указать вид. Например: «Эстафеты».
Контактная информация	mma1759@mail.ru

## 12. Заявки

Предварительные заявки осуществляются в системе «Orgeo.ru» .

Окончание срока заявки 20 мая 2018 в 23-00 .

Спортсмены, не подавшие предварительную заявку, уплачивают штраф в размере 100 руб. за каждый день соревнований.

Заявки на участие в соревнованиях, подписанные руководителем субъекта РФ в области физической культуры и спорта или другой организации и допуском врача, представляются при прохождении мандатной комиссии.

К заявке прилагаются:

целевая медицинская справка на данные соревнования,

если на данного участника в заявке отсутствует допуск врача;

- Свидетельство о рождении паспорт или документ, его заменяющий (оригинал);
- договор о страховании от несчастного случая (оригинал);
- классификационная книжка с подтверждением норм

соответствующего спортивного разряда или спортивного звания за последние два года.

## 8. Система отметки

Во все дни соревнований применяется отметка SFR.

Аренда чипа 50 рублей/день.

## 9. Питание

Для участников полевого лагеря планируется организовать 3-х разовое питание. Стоимость питания за 1 день – 500 руб. Предварительные заявки на питание: 8 905-606-98-74, 8 910-532-09-66  
Елена.