



**Всероссийские соревнования  
по спортивному ориентированию  
«ТИХИЙ ОКЕАН»  
06 октября – 10 октября 2022 г.**



**Фестиваль спортивного ориентирования «Тихий океан»  
Первенство г. Находки среди новичков**

**ИНФОРМАЦИОННЫЙ БЮЛЛЕТЕНЬ №1**

**1. Организаторы соревнований.**

- Министерство спорта Российской Федерации;
- Федерация спортивного ориентирования России;
- Министерство физической культуры и спорта Приморского края;
- Федерация спортивного ориентирования Приморского края;

**2. Контактная информация.**

**Директор соревнований:** Белянцев Сергей Иванович, г. Владивосток, +7 908 994 8308;

**Главный судья:** Чупанов Анатолий Александрович, г. Владивосток, ССВК;

**Главный секретарь:** Галлямова Оксана Геннадьевна, г. Владивосток, СС1К;

**Зам. главного судьи по орг. вопросам:** Мещеряков Дмитрий Александрович, г. Находка, СС1К;

**Зам. главного судьи по СТО:** Попов Владимир Николаевич, г. Владивосток, ССВК;

**Судья по хронометражу:** Зельч Светлана Сергеевна, г. Находка, СС1К.

Е-mail - [pkfso@yandex.ru](mailto:pkfso@yandex.ru)

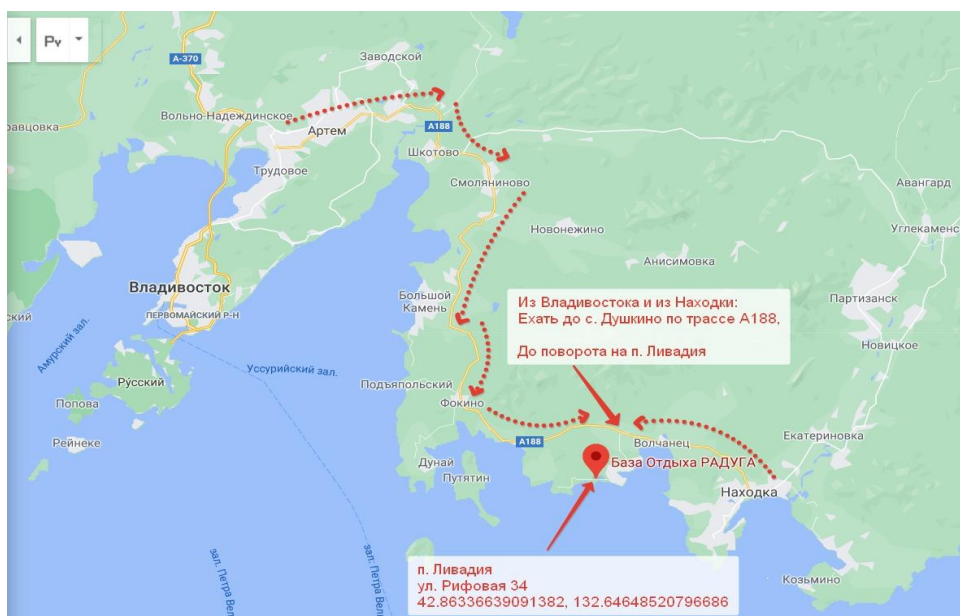
Сайт - <http://www.pkfso.ru>

**3. Место и время проведения соревнований.**

Соревнования проводятся с 06 октября по 10 октября 2022 года в Приморском крае, г. Находка, мкр. Ливадия, ул. Рифовая, 34.

Центр соревнований – база отдыха «Радуга».

**Круглогодичная база отдыха «Радуга»** расположена в живописном месте между лесной рощей, песчаным побережьем Японского моря и пресноводным озером «Ливадийское», вблизи мкр. Ливадия г. Находки Приморского края. На территории расположено девять жилых корпусов с различными категориями номеров. На базе созданы комфортные условия для проведения различных мероприятий.



#### 4. Программа соревнований.

##### Всероссийские соревнования «Тихий океан»

06 октября четверг	День заезда участников Работа комиссии по допуску участников к соревнованиям Официальная тренировка на полигоне Совещание представителей команд с ГСК
07 октября пятница	Кросс – классика-общий старт, 0830101811Я Парад открытия соревнований Совещание представителей команд с ГСК
08 октября суббота	Кросс – лонг, 0830031811Я Церемония награждения победителей и призеров за первые два дня соревнований Совещание представителей команд с ГСК
09 октября воскресенье	Кросс – классика, 0830021811Я Церемония награждения победителей и призеров третьего дня соревнований Парад закрытия
10 октября понедельник	Отъезд участников соревнований.

##### Фестиваль спортивного ориентирования «Тихий океан»/Первенство г. Находки среди новичков

06 октября четверг	День заезда участников. Работа комиссии по допуску участников к соревнованиям. Официальная тренировка на полигоне. Совещание представителей команд с ГСК.
07 октября пятница	Кросс – классика-общий старт Парад открытия соревнований Совещание представителей команд с ГСК
08 октября суббота	Кросс – лонг Церемония награждения победителей и призеров за первые два дня соревнований Совещание представителей команд с ГСК



09 октября воскресенье	Кросс – классика Церемония награждения победителей и призеров третьего дня соревнований. Парад закрытия.
10 октября понедельник	Отъезд участников соревнований.

## 5. Участники соревнований

### Всероссийские соревнования «Тихий океан»

К спортивным соревнованиям допускаются спортсмены спортивных сборных команд субъектов Российской Федерации соответствующего федерального округа согласно положению о межрегиональных и всероссийских официальных спортивных соревнованиях по спортивному ориентированию на 2022 год. Принадлежность спортсменов к спортивной сборной команде субъекта Российской Федерации определяется согласно регистрации по месту проживания.

К участию во Всероссийских соревнованиях допускаются спортсмены по следующим квалификационным категориям:

**Мужчины, Женщины (МЭ, ЖЭ)** 2003 г.р. и старше, квалификация не ниже I спортивного разряда.

**юноши, девушки (до 19 лет)** - 2004-2005 г.р., квалификация не ниже II спортивного разряда;

**юноши, девушки (до 17 лет)** - 2006-2007 г.р., квалификация не ниже III спортивного разряда;

**юноши, девушки (до 15 лет)** - 2008-2010 г.р., квалификация не ниже 1 ю. спортивного разряда.

Состав спортивной делегации в каждой группе согласно положению Минспорта России.

### Фестиваль спортивного ориентирования «Тихий океан»

К соревнованиям допускаются команды и спортсмены муниципальных образований, ВУЗов, детских клубов, спортклубов, учебных заведений Приморского края, субъектов Российской Федерации и лично по следующим возрастным группам:

**М40, Ж40** – мужчины и женщины 1982-1963 г.р.;

**М60, Ж60** – мужчины и женщины 1962 г. р. и старше.

Представитель команды. Состав команды в каждой группе неограничен.

### Первенство г. Находки среди новичков

К соревнованиям допускаются команды и спортсмены муниципальных образований, ВУЗов, детских клубов, спортклубов, учебных заведений Приморского края, субъектов Российской Федерации и лично по следующим возрастным группам:

**М11Н, Ж11Н** – мальчики, девочки 2011-2012 г. р.;

**М14Н, Ж14Н** – мальчики, девочки 2008-2010 г. р., квалификация ниже 1-ю.

спортивного разряда;

**М16Н, Ж16Н** - мальчики, девочки 2006-2007 г. р., квалификация ниже III спортивного разряда;

**МН(новички), ЖН(новички)** – мужчины и женщины 2003 г.р. и старше; квалификация не выше II разряда; юноши и девушки - 2004-2005 г.р., квалификация ниже II спортивного разряда.

## 6. Возможности для тренировок.

Все вопросы по организации тренировочных сборов с использованием картографического материала на территории базы отдыха «Радуга» перед данными соревнованиями должны быть согласованы с представителем ПКФСО Белянцевым С.И., тел. +7 908 9948308.

## 7. Заявки на участие.

Для подтверждения участия в соревнованиях необходимо подать предварительную заявку до **03 октября 2022 г.:**

- он-лайн через **OR GEO** на сайте ПКФСО (<http://www.pkfso.ru>)

К заявке прилагаются следующие документы:

Заявка на участие в спортивном соревновании по форме (Приложение №1), подписанная руководителем органа исполнительной власти субъекта Российской Федерации в области физической культуры и спорта, региональной спортивной федерацией, врачом представляется в комиссию по допуску участников соревнований.

К заявке прилагаются следующие документы на каждого спортсмена:

- паспорт гражданина Российской Федерации, для лиц моложе 14 лет свидетельство о рождении и справка с фотографией из образовательной организации;
- зачётная классификационная книжка с подтверждением выполнения требований и норм соответствующего спортивного разряда или спортивного звания;
- копия документа субъекта РФ о наделении статусом «спортивная сборная команда субъекта РФ» коллектива, в который включён заявленный спортсмен;
- оригинал договора (страхового полиса) о страховании несчастных случаев, жизни и здоровья;
- полис обязательного медицинского страхования;
- медицинская справка для допуска на данные соревнования, если в официальной заявке на данного спортсмена отсутствует допуск врача.

Ответственность за безопасность и здоровье несовершеннолетних участников в пути и во время проведения соревнований возлагается на тренеров и представителей команд.

Представители команд несут персональную ответственность за выполнение правил вида спорта «спортивное ориентирование», правил техники безопасности, соблюдения дисциплины и норм экологической безопасности на месте проведения соревнований.

На участие в **Фестивале спортивного ориентирования «Тихий океан»/Первенство г. Находки среди новичков** предоставляются:

- документ, удостоверяющий личность;
- заверенную врачом заявку или медицинский допуск;
- оригинал договора (страхового полиса) о страховании несчастных случаев, жизни и здоровья.

Ответственность за безопасность и здоровье несовершеннолетних участников в пути и во время проведения соревнований возлагается на тренеров и представителей команд. Представители команд несут персональную ответственность за выполнение правил вида спорта «спортивное ориентирование», правил техники безопасности, соблюдения дисциплины и норм экологической безопасности на месте проведения соревнований

### **8. Финансовые условия участия в соревнованиях.**

Расходы по участию в соревнованиях (проезд, питание, проживание, спортивное обслуживание, заявочный взнос) несут командирующие организации или сами участники.

Финансирование спортивных соревнований, связанное с организационными расходами по их подготовке и проведению, обеспечиваются за счет средств организаторов.

### **Всероссийские соревнования «Тихий океан»**

Заявочный взнос участников Всероссийских соревнований согласно решению Президиума Федерации спортивного ориентирования России от 28.11.2020 г. за участие в соревнованиях составляет:

- для групп Мужчины, Женщины – **1650 рублей** за соревнование;
- для групп МЖ 14, 16, 18 – **1200 рублей** за соревнование.

Стоимость аренды чипа - **150 рублей** за соревнование.

Аренда чипов оплачиваются при прохождении комиссии по допуску.

### **Заявочный взнос для приморских спортсменов**

- для групп Мужчины, Женщины – **1200\*** рублей за соревнование;
- для групп МЖ 14, 16, 18 – **600\*** рублей за соревнование.



\*Скидки для определенных категорий участников соревнований применяются согласно Положению о заявочном взносе на 2022 год, утвержденный решением Президиума ПКФСО от 15.02.2022г.

**Стоимость аренды чипа - 150 рублей за соревнование.**

Аренда чипов оплачиваются при прохождении комиссии по допуску.

**Заявочный взнос оплачивается за все дни соревнований.**

**Фестиваль спортивного ориентирования «Тихий океан» / Первенство г.Находки среди новичков**

Заявочный взнос за участие в соревнованиях составляет:

МЖ11Н, МЖ14Н, МЖ16Н	МЖ Н, МЖ 40, МЖ 60	.
150	350*	Заявочный взнос за один старт с человека
50	50	Стоимость аренды чипа за один старт с человека

\*Скидки для определенных категорий участников соревнований применяются согласно Положению о заявочном взносе на 2022 год, утвержденный решением Президиума ПКФСО от 15.02.2022г.

Заявочный взнос оплачивается путем перечисления средств через банк по квитанции организаторов до 03 октября 2022 г. (документ, подтверждающий оплату, предъявляется при прохождении комиссии по допуску) или при прохождении комиссии по допуску.

**Согласование по оформлению отчетных документов и справки по тел. +7 924 239-36-27 (Корягина Яна Юрьевна).**

**9. Размещение участников.**

Размещение участников в центре соревнований на базе отдыха «Радуга» г. Находка, мкр. Ливадия, ул. Рифовая, 34, [www.vraduga.ru](http://www.vraduga.ru)

Наименование услуг	Цена за одного человека в сутки (руб.)
<b>Проживание:</b>  Номера стандарт с услугами (туалет, душ, умывальник) на этаже: 2-х,3-х, 4-х местные <b>(на каждые 10 детей 1 сопровождающий проживает бесплатно)</b>  Номера категории «Deluxe» (до 4 чел.) - 10000,00 Номера категории «VIP» (до 2 чел) - 9000,00 Номера категории «Люкс» (до 6 чел.) - 4500,00 Номера категории «Полулюкс» - 4000,00 Номера повышенной комфортности (3 чел.) - 3500,00 Номера «Семейный 4-х местный с балконом» - 4000,00	650,00
Комплексное трехразовое питание	1000,00

По вопросам бронирования, стоимости размещения и иным вопросам, связанным с размещением обращаться с **01.09.2022г.** по указанному телефону: **+7 914 677 0736** - администраторы **Оксана, Дарья.**

Возможно размещение на базе отдыха «Мечта», г. Находка, мкр. Ливадия, ул. Рифовая, 40, [www.pmechta.ru](http://www.pmechta.ru), тел. +7 9149645416.

<b>Проживание и трехразовое питание</b>	<b>Цена за одного человека в сутки (руб.)</b>
Номера стандарт 4-х местный с услугами (туалет, душ, умывальник) на этаже	1300,00
Номера категории «Улучшенный-1» (телевизор, холодильник, душ, туалет, умывальник) 1-3 чел	2000,00
Номера категории «Улучшенный-2» (телевизор, холодильник, душ, туалет, умывальник) 1-4 чел	2200,00
Блок (телевизор, холодильник, душ, туалет, умывальник общие на два номера) 1-2 чел	1800,00

## **10. Транспорт**

До центра соревнований – б/о «Радуга» можно доехать:

### **Из Владивостока:**

от остановки «Автовокзал» - рейсовым автобусом № 506 «Владивосток-Находка» до ост. Душкино.

<http://primvokzal.ru>, Справочной Автовокзала Владивостока – (423) 23-23-378.

### **С Ж/Д вокзала Владивостока:**

<http://www.rzd.ru> Электропоезд Владивосток – Тихоокеанская (ежедневно)  
Электропоезд Владивосток - М.Астафьева (ежедневно)

Электропоезд Владивосток – Тихоокеанская (ежедневно)

До Автовокзала Находки: от ост. Бархатная одна остановка по ходу или от ост. Тихоокеанская две остановки в обратную сторону.

### **Из Аэропорта Владивостока:**

Через аэропорт Владивостока (Кневичи) в Находку идет автобус из Уссурийска № 601, из Спасска №609 (с 10 до 16).

Есть вариант с пересадкой в Артеме: доехать автобусом №7 до Автовокзала Артема, пересесть на автобус, следующий до Находки (№506).

### **От Душкино – рейсовым автобусом №22 (122) «Находка-Южно-Морской»**

рабочие дни: 6-20, 7-00, 7-30, 8-10 (с заходом в б. Анна), 9-00, 9-50, 10-40, 11-30, 12-20, 13-10 (с заходом в б. Анна), 14-00, 14-40, 15-20, 16-10, 16-40 (с заходом в б. Анна), 17-20, 18-00, 18-30, 19-10, 20-00, 21-00;

выходные дни: 6-00, 7-35, 8-05 (с заходом в б. Анна), 8-40, 9-40, 11-15, 12-05, 12-35 (с заходом в б. Анна), 13-20, 14-05, 15-25, 16-40 (с заходом в б. Анна), 17-25, 18-30, 20-00;

до остановки «Церковь», если автобус идет без захода в п.Анна, или «б-о Радуга», если автобус идет в п.Анна.

### **из Находки:**

от остановки «Автовокзал»– рейсовым автобусом №22 (122) «Находка-Южно-Морской»



рабочие дни: 6-20, 7-00, 7-30, 8-10 (с заходом в б. Анна), 9-00, 9-50, 10-40, 11-30, 12-20, 13-10 (с заходом в б. Анна), 14-00, 14-40, 15-20, 16-10, 16-40 (с заходом в б. Анна), 17-20, 18-00, 18-30, 19-10, 20-00, 21-00;

выходные дни: 6-00, 7-35, 8-05 (с заходом в б. Анна), 8-40, 9-40, 11-15, 12-05, 12-35 (с заходом в б. Анна), 13-20, 14-05, 15-25, 16-40 (с заходом в б. Анна), 17-25, 18-30, 20-00;

до остановки «Церковь», если автобус идёт без захода в п. Анна, или «б-о Радуга», если автобус идет в п. Анна.

**От остановки «Церковь» до б/о «Радуга» 3 км (возможно организовать подвоз от остановки «Церковь» до б/о «Радуга» автобусом (по предварительной заявке)**

### **из п. Южно-Морской**

рабочие дни: 6-25, 6-55, 7-10, 7-40, 8-05, 8-45, 9-30, 10-20, 11-10, 12-00, 12-50, 13-40, 14-10, 15-20, 15-50, 16-50, 17-20, 17-50, 18-50, 19-30, 20-30;

выходные дни: 6-25, 7-10, 8-00, 9-20, 10-10, 10-40, 11-25, 13-00, 13-50, 14-45, 15-10, 15-55, 17-20, 19-00, 19-50.

**Для оказания помощи в заказе трансфера до центра соревнований (б/о «Радуга») обращайтесь по тел. +7914721201, Галлямова Оксана.**

## **11. Особенности местности.**

Район соревнований расположен к востоку от поселка Ливадия на южном побережье бухты Рифовая, Уссурийского залива.

Местность соревнований сильнопересеченная, овражистая, с перепадом на склоне до 300 м. Представлена тремя ландшафтными зонами:

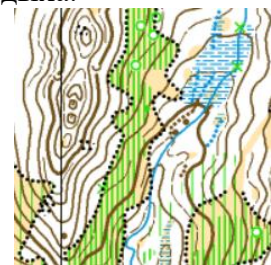
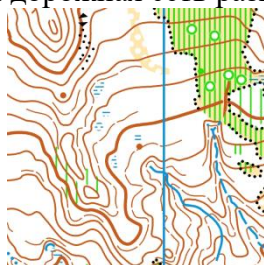
- крупный рельеф овражистого типа с локальными участками мелких форм в виде выступов, лощин и уступов;
- пойма реки Тихой;
- небольшой полого-наклонный участок склона к озеру Ливадийскому, насыщенный контурами растительности и отдельными деревьями.

По всей площади карты встречаются точечные объекты рельефа в виде капониров и микроям.

Гидрография района состоит из реки Тихой, с достаточно извилистым руслом и небольшим количеством ручьев в нее впадающих. Для преодоления - сложности и опасности не представляет. На склонах сопков имеются заболоченные уступы.

Растительность типичная для южного Приморья – лиственный лес с преобладанием дуба. Хорошо развит подлесок в виде леспедецы и орешника. В пойменных частях и на открытых местах высокотравие, предполагающее образование троп.

Дорожная сеть в основном развита слабо. Лишь в прилегающих к Уссурийскому заливу частях дорожная сеть развита хорошо из-за наличия различных баз отдыха.



## 12.Квитанция для оплаты заявочного взноса

**Наименование получателя платежа:** Приморская краевая общественная организация «Федерация спортивного ориентирования»

**Налоговый орган:** ИНН 2538054649 КПП 253801001

**Номер счета получателя платежа:** 40703810907000000192

**Наименование банка:** Дальневосточный ф-л ПАО «ПРОМСВЯЗЬБАНК»

**БИК 040813744 Кор.счет 30101810700000000744**

**Плательщик**

**(Ф.И.О.):** \_\_\_\_\_

Адрес

плательщика: \_\_\_\_\_

ИНН плательщика: \_\_\_\_\_

№ лицевого счета

плательщика: \_\_\_\_\_

Наименование платежа	Сумма платежа
<i>Целевой заявочный взнос за участие в соревнованиях от команды _____, НДС не облагается</i>	_____ руб. 00 коп.

Плательщик (подпись) \_\_\_\_\_ Дата: \_\_\_\_\_

Информация о соревнованиях на сайте <http://www.pkfso.ru>