

# СЕМЕЙНЫЕ СТАРТЫ

## ОРГАНИЗАТОРЫ СОРЕВНОВАНИЙ

- Федерация спортивного ориентирования Челябинской области
- Главная судейская коллегия

## СУДЕЙСКАЯ КОЛЛЕГИЯ

Главный судья: Сорокина Мария Александровна

Заместитель главного судьи по СТО: Сорокин Антон Олегович

Главный секретарь: Халикова Яна Наркисовна

Комендант: Мельников Дмитрий Вадимович

## ИНФОРМАЦИЯ

Страница соревнований на сайте ФСО ЧО: <http://o-chel.ru/competition/familystarts2022/>

Группа ФСО ЧО во ВКонтакте: <https://vk.com/ochelru>

Группа соревнований во ВКонтакте: [https://vk.com/o family starts](https://vk.com/o_family_starts)

## ВРЕМЯ И МЕСТО ПРОВЕДЕНИЯ

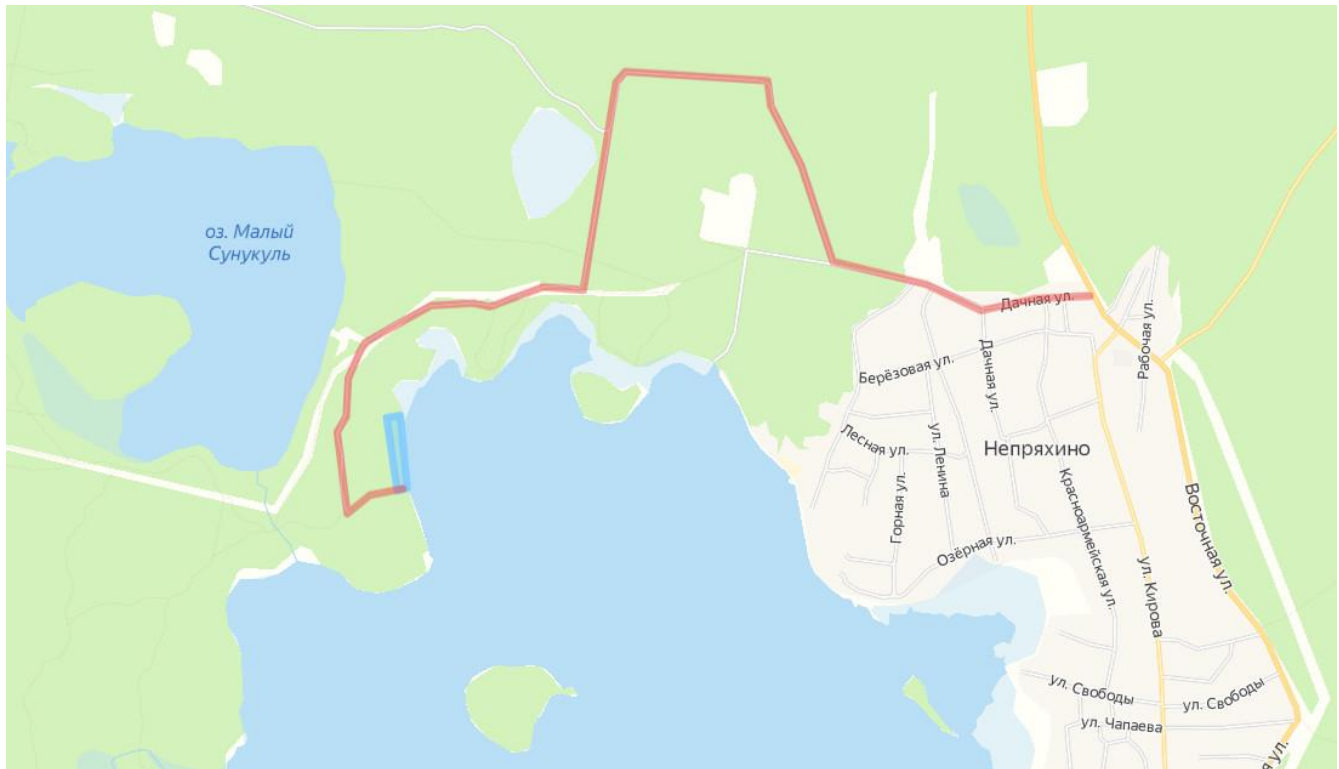
Соревнования проводятся с 15 по 17 июля (пт-вс) 2022 года.

Центр соревнований оз. Б. Сунукуль.

Координаты центра соревнований: 55.082486, 60.382491

## ПРОЕЗД ДО ЦЕНТРА СОРЕВНОВАНИЙ

Интерактивная схема: [HTTPS://CLCK.RU/SGJ6D](https://clck.ru/sgj6D)



## ПРОГРАММА СОРЕВНОВАНИЙ

### 15 ИЮЛЯ

Заезд участников соревнований.

### 16 ИЮЛЯ

Заезд участников соревнований.

10-00 – 12-30 Регистрация участников в центре соревнований.

13-00 Старт дистанции «Кросс-классика».

**16-00 Окончание считывания участников.**

18-00 Награждение личного зачёта по первому дню соревнований.

18-45 Медовая лотерея от семьи Добрыниных.

19-00 Охота на лис. Мастер-класс от Виталия Черепанова.

21-30 Разбор дистанции первого дня с участниками соревнований.

### 17 ИЮЛЯ

9-00 – 10-00 Регистрация участников, участвующих один день, в центре соревнований.

10-30 Старт дистанции «Кросс-классика».

**13-30 Окончание считывания участников.**

14-30 Детская беспроигрышная лотерея

14-45 Награждение личного зачёта по второму дню соревнований и семейного зачёта по сумме двух дней.

## УЧАСТНИКИ СОРЕВНОВАНИЙ

Итоги подводятся в двух параллельных зачётах: личном и семейном. В соревнованиях принимают участие спортсмены в следующих группах:

### В ЛИЧНОМ ЗАЧЁТЕ:

- МЖ10 – Мальчики и девочки 2012-2013 г.р.
- МЖ12 – Мальчики и девочки 2010-2011 г.р.
- МЖ14 – Мальчики и девочки 2008-2009 г.р.
- МЖ16 – Юноши и девушки 2006-2007 г.р.
- МЖ18 – Юноши и девушки 2004-2005 г.р.
- МЖ40 - Мужчины и женщины 1982 г.р. и старше
- МЖ50 - Мужчины и женщины 1972 г.р. и старше
- МЖ60 - Мужчины и женщины 1962 г.р. и старше
- МЖ70 - Мужчины и женщины 1952 г.р. и старше
- МЖЭ - Мужчины и женщины 2003 г.р. и старше
- МЖК - Мужчины и женщины 2003 г.р. и старше

### В СЕМЕЙНОМ ЗАЧЁТЕ:

- «ДВА» – семейная команда из двух человек.
- «ТРИ» – семейная команда из трёх человек.
- «ЧЕТЫРЕ» – семейная команда из четырёх человек.

Команды в семейном зачёте формируются согласно указанным принципам. **СПОРТСМЕНЫ, ЗАЯВЛЕННЫЕ В ГРУППЫ МЖК НЕ МОГУТ ПРИНИМАТЬ УЧАСТИЕ В СЕМЕЙНОМ ЗАЧЁТЕ.** В остальном ограничений по возрасту и полу команды не имеют.

Все участники семейных команд должны быть заявлены в личном зачёте. Один участник может быть заявлен только в одну семейную команду.

Предоставлять документы при заявке необязательно, заявки будут приняты «как есть».

В случае подачи протеста от других участников, команды, не предоставившие документального подтверждения своего родства, могут быть дисквалифицированы.

## ПРИНЦИП ФОРМИРОВАНИЯ КОМАНД

### «ДВА»

<b>УЧАСТНИК №1</b>	
ФИО	ГРУППА

УЧАСТНИК №2 ДОЛЖЕН ЯВЛЯТЬСЯ ИЛИ СУПРУГОЙ/СУПРУГОМ ИЛИ БРАТОМ/СЕСТРОЙ ИЛИ ПАПой/МАМОЙ ИЛИ БАБУШКОЙ/ДЕДУШКОЙ ИЛИ ДОЧЕРЬЮ/СЫНОМ УЧАСТНИКУ №1.

<b>УЧАСТНИК №2</b> (ВЫБЕРИТЕ ОДНО)	
СУПРУГ/СУПРУГА ИЛИ БРАТ/СЕСТРА ИЛИ ПАПА/МАМА ИЛИ БАБУШКА/ДЕДУШКА ИЛИ ДОЧЬ/СЫН	
ФИО	ГРУППА

### «ТРИ»

<b>УЧАСТНИК №1</b>	
ФИО	ГРУППА

УЧАСТНИКИ №2, №3 ДОЛЖНЫ ЯВЛЯТЬСЯ ИЛИ СУПРУГОЙ/СУПРУГОМ ИЛИ БРАТОМ/СЕСТРОЙ ИЛИ ПАПой/МАМОЙ ИЛИ БАБУШКОЙ/ДЕДУШКОЙ ИЛИ ДОЧЕРЬЮ/СЫНОМ УЧАСТНИКУ №1.

<b>УЧАСТНИК №2</b> (ВЫБЕРИТЕ ОДНО)	
СУПРУГ/СУПРУГА ИЛИ БРАТ/СЕСТРА ИЛИ ПАПА/МАМА ИЛИ БАБУШКА/ДЕДУШКА ИЛИ ДОЧЬ/СЫН	
ФИО	ГРУППА

<b>УЧАСТНИК №3</b> (ВЫБЕРИТЕ ОДНО)	
СУПРУГ/СУПРУГА ИЛИ БРАТ/СЕСТРА ИЛИ ПАПА/МАМА ИЛИ БАБУШКА/ДЕДУШКА ИЛИ ДОЧЬ/СЫН	
ФИО	ГРУППА

### «ЧЕТЫРЕ»

<b>УЧАСТНИК №1</b>	
ФИО	ГРУППА

УЧАСТНИКИ №2, №3, №4 ДОЛЖНЫ ЯВЛЯТЬСЯ ИЛИ СУПРУГОЙ/СУПРУГОМ ИЛИ БРАТОМ/СЕСТРОЙ ИЛИ ПАПой/МАМОЙ ИЛИ БАБУШКОЙ/ДЕДУШКОЙ ИЛИ ДОЧЕРЬЮ/СЫНОМ УЧАСТНИКУ №1.

<b>УЧАСТНИК №2</b> (ВЫБЕРИТЕ ОДНО)	
СУПРУГ/СУПРУГА ИЛИ БРАТ/СЕСТРА ИЛИ ПАПА/МАМА ИЛИ БАБУШКА/ДЕДУШКА ИЛИ ДОЧЬ/СЫН	
ФИО	ГРУППА

<b>УЧАСТНИК №3</b> (ВЫБЕРИТЕ ОДНО)	
СУПРУГ/СУПРУГА ИЛИ БРАТ/СЕСТРА ИЛИ ПАПА/МАМА ИЛИ БАБУШКА/ДЕДУШКА ИЛИ ДОЧЬ/СЫН	
ФИО	ГРУППА

<b>УЧАСТНИК №4</b> (ВЫБЕРИТЕ ОДНО)	
СУПРУГ/СУПРУГА ИЛИ БРАТ/СЕСТРА ИЛИ ПАПА/МАМА ИЛИ БАБУШКА/ДЕДУШКА ИЛИ ДОЧЬ/СЫН	
ФИО	ГРУППА

## УСЛОВИЯ ДОПУСКА

Спортсмены возрастных групп МЖ10 и МЖ12 обязаны войти в зону старта и далее на дистанцию с защищенными от влаги, работающими и заряженными мобильными телефонами. Также данные участники обязаны предъявить телефон для проверки по требованию судьи на старте.

## ФИНАНСОВЫЕ УСЛОВИЯ

Расходы на участие в соревнованиях (проезд, питание, проживание, заявочный взнос) несут командирующие организации или сами участники.

Заявочный взнос за участие в соревнованиях в личном зачёте составляет:

Участвующие группы	Стоимость при оплате до 30.06.2022		Стоимость при оплате до 13.07.2022		Стоимость при оплате после 13.07.2022	
	За 1 старт	За все	За 1 старт	За все	За 1 старт	За все
<b>МЖ10</b>	200 ₽	400 ₽	250 ₽	500 ₽	300 ₽	600 ₽
<b>МЖ12</b>	200 ₽	400 ₽	250 ₽	500 ₽	300 ₽	600 ₽
<b>МЖ14</b>	250 ₽	500 ₽	300 ₽	600 ₽	350 ₽	700 ₽
<b>МЖ16</b>	250 ₽	500 ₽	300 ₽	600 ₽	350 ₽	700 ₽
<b>МЖ18</b>	250 ₽	500 ₽	300 ₽	600 ₽	350 ₽	700 ₽
<b>МЖ40</b>	300 ₽	600 ₽	350 ₽	700 ₽	400 ₽	800 ₽
<b>МЖ50</b>	250 ₽	500 ₽	300 ₽	600 ₽	350 ₽	700 ₽
<b>МЖ60</b>	200 ₽	400 ₽	250 ₽	500 ₽	300 ₽	600 ₽
<b>МЖ70</b>	200 ₽	400 ₽	250 ₽	500 ₽	300 ₽	600 ₽
<b>МЖК</b>	300 ₽	600 ₽	350 ₽	700 ₽	400 ₽	800 ₽
<b>МЖЭ</b>	300 ₽	600 ₽	350 ₽	700 ₽	400 ₽	800 ₽

Дополнительная плата за участие в семейном зачёте не взимается.

## ЗАЯВКА И ОПЛАТА ЗАЯВОЧНОГО ВЗНОСА

### ЛИЧНЫЙ ЗАЧЁТ

Предварительные заявки с указанием фамилии, имени, года рождения, разряда, группы, номера SI-чипа, названия команды и видов программы, в которых предполагается участие, принимаются до 13.07.2022 18:00 МСК только через online систему ORGEO: <https://orgeo.ru/event/familystarts2022>.

Оплата заявочного взноса производится после подачи заявки через систему ORGEO или на наличными на месте. Обратите внимание на изменение заявочного взноса в зависимости от времени оплаты.

### СЕМЕЙНЫЙ ЗАЧЁТ

Заявки для участия в семейном зачёте подаются при регистрации участников в центре соревнований.

Бланк заявки можно распечатать и заполнить заранее

## УСЛОВИЯ РАЗМЕЩЕНИЯ

Размещение в палаточном лагере в районе центра соревнований или в другом удобном для участников месте.

**ВНИМАНИЕ! БЕРЕГ В РАЙОНЕ ПАЛАТОЧНОГО ЛАГЕРЯ ЗАБОЛОЧЕН. РЕКОМЕНДУЕТСЯ ИМЕТЬ С СОБОЙ ЗАПАС ПИТЬЕВОЙ И ТЕХНИЧЕСКОЙ ВОДЫ.**

Для купания и забора технической воды можно пройти на понтон бывшей базы «Яхонт» в 100 м от лагеря.

**ОРГАНИЗАТОРЫ УБЕДИТЕЛЬНО ПРОСЯТ УЧАСТНИКОВ НЕ РАЗВОДИТЬ КОСТРЫ И НЕ КОПАТЬ МУСОРНЫЕ ЯМЫ ДЛЯ НЕПИЩЕВЫХ ОТХОДОВ В РАЙОНЕ ПАЛАТОЧНОГО ЛАГЕРЯ, А ТАКЖЕ УВОЗИТЬ С СОБОЙ СВОЙ МУСОР.**

Возможно размещение на близлежащих базах.

## **ПОДВЕДЕНИЕ ИТОГОВ И НАГРАЖДЕНИЕ**

Победители и призёры в личном зачёте награждаются сладкими призами за каждый день соревнований.

Победители и призёры в семейном зачёте определяются по сумме очков за два дня соревнований. Каждый участник команды получает очки в своей возрастной группе согласно системе начисления очков. Далее очки членов команды суммируются. В зачёт идут очки всех членов команды. В случае равенства очков преимущество получает команда с наименьшей суммой времени за два дня.

Победители и призёры в семейном зачёте награждаются ценными призами по сумме двух дней.

### **СИСТЕМА НАЧИСЛЕНИЯ ОЧКОВ В СЕМЕЙНОМ ЗАЧЁТЕ**

<b>Место</b>	<b>Очки</b>	<b>Место</b>	<b>Очки</b>	<b>Место</b>	<b>Очки</b>
<b>1</b>	40	<b>14</b>	23	<b>27</b>	10
<b>2</b>	37	<b>15</b>	22	<b>28</b>	9
<b>3</b>	35	<b>16</b>	21	<b>29</b>	8
<b>4</b>	33	<b>17</b>	20	<b>30</b>	7
<b>5</b>	32	<b>18</b>	19	<b>31</b>	6
<b>6</b>	31	<b>19</b>	18	<b>32</b>	5
<b>7</b>	30	<b>20</b>	17	<b>33</b>	4
<b>8</b>	29	<b>21</b>	16	<b>34</b>	3
<b>9</b>	28	<b>22</b>	15	<b>35</b>	2
<b>10</b>	27	<b>23</b>	14	<b>36</b>	1
<b>11</b>	26	<b>24</b>	13	<b>37</b>	1
<b>12</b>	25	<b>25</b>	12	<b>38</b>	1
<b>13</b>	24	<b>26</b>	10	<b>39</b>	1

## ТЕХНИЧЕСКАЯ ИНФОРМАЦИЯ

### МЕСТНОСТЬ

Рельеф района представлена склонами горы Утёс. Перепад высоты на склоне – до 75 метров. На местности присутствует большое количество скальных выходов высотой до 7 метров. Большое количество локальных участков открытого каменистого грунта. Лес преимущественно хвойных пород. Встречается большое количество старых заросших вырубок и горельника, растительность на которых представлена хвойным и лиственным молодым лесом с проходимостью от плохой до очень плохой. Доля труднопробегаемого леса составляет 20%. Залесенность – 95%. Дорожная сеть развита средне. Встречаются старые тропы и дороги с плохо различной колеей (знак № 508, исчезающая тропинка) и заросших травой (знак № 509, узкая просека).

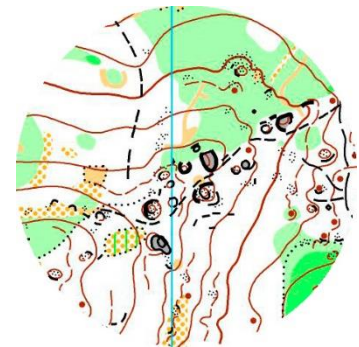
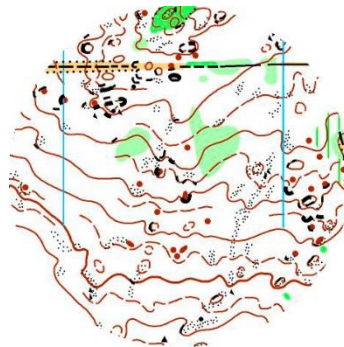
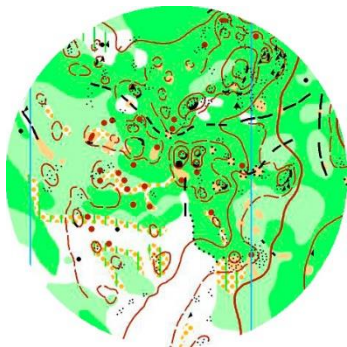
### КАРТЫ

Карты подготовлены в 2017 году.

Автор карты – Солдатов С. Г.

Масштаб карт – 1:5000, 1:7500, 1:10000

Сечение рельефа – 5 м.



### ОТМЕТКА

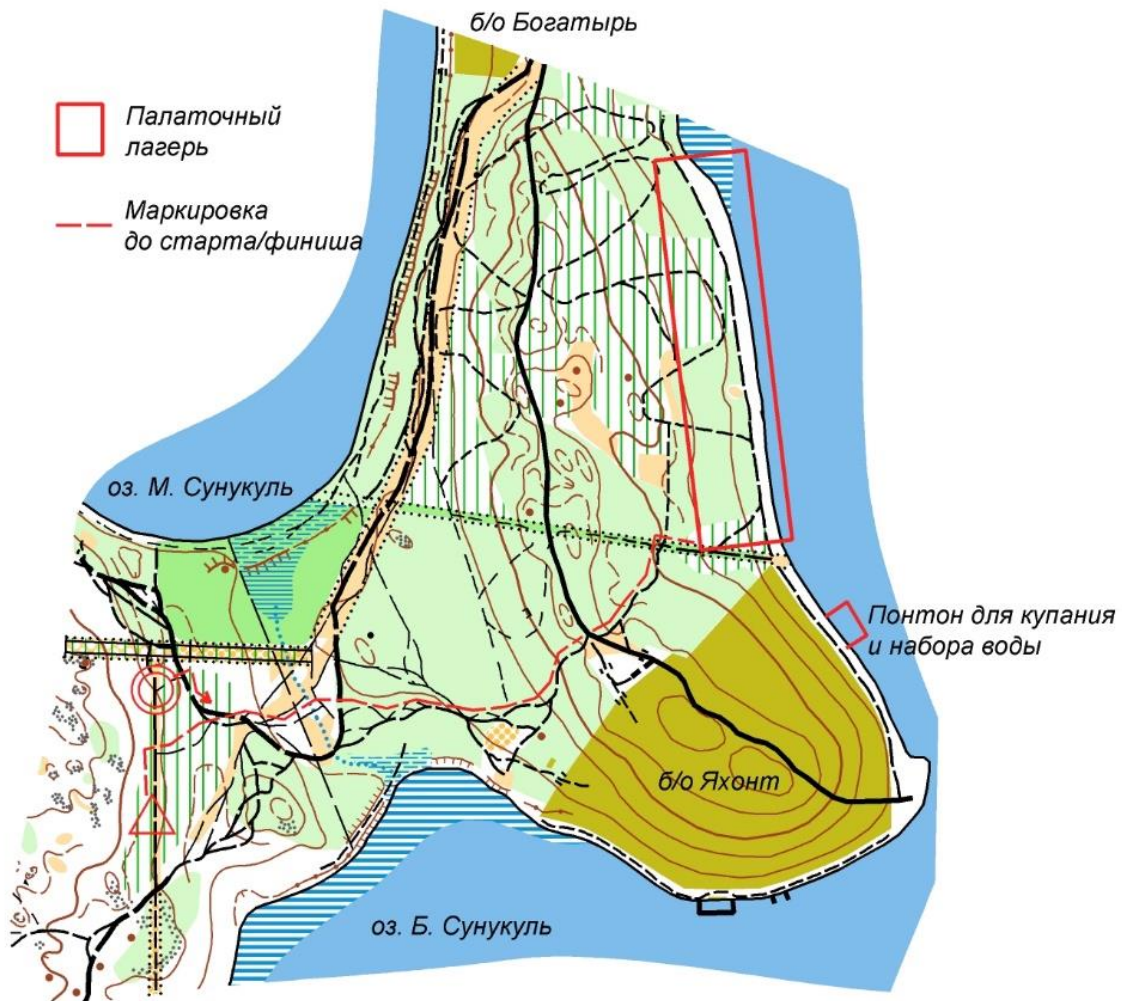
На соревнованиях используется электронная отметка системы SportIdent.

Станции отметки будут работать в **КОНТАКТНОМ** режиме.

Участники обязаны указать номер SI-чипа при регистрации. Для участников, не имеющих собственных чипов SportIdent, будет организована аренда чипов в центре соревнований по цене 50 руб. Спортсмены Челябинской области могут получить чип бесплатно.



## СХЕМА АРЕНЫ



## ПАРАМЕТРЫ ДИСТАНЦИЙ

	1 день	2 день
<b>МЭ</b>	7,3 км - 27 КП	7,8 км – 29 КП
<b>ЖЭ, М18, М40</b>	6,4 км - 18 КП	6,6 км - 25 КП
<b>М16, Ж18, Ж40, М50, МК</b>	4,5 км - 14 КП	5,0 км - 12 КП
<b>Ж16, Ж50, ЖК</b>	3,7 км - 13 КП	4,4 км - 10 КП
<b>М60, М70</b>	3,5 км - 11 КП	3,8 км - 10 КП
<b>Ж60, Ж70</b>	3,1 км - 10 КП	3,0 - 10 КП
<b>МЖ 14</b>	2,1 км – 7 КП	2,5 км - 7 КП
<b>МЖ10, МЖ12</b>	1,4 км - 5 КП	1,6 км - 6 КП

## ПАРТНЁРЫ



**НОЧНОЕ**  
[vk.com/no4noe](https://vk.com/no4noe)



## БЛАГОДАРИМ ЗА ПОМОЩЬ В ПРОВЕДЕНИИ СОРЕВНОВАНИЙ

ФСО Челябинской области в лице Гуревич Ларисы и Медведева Владимира  
Солдатова Сергея  
Черепанову Дарью  
Антонову Веронику  
НОЧНОЕ в лице Сашиной Ольги  
семью Добрыниных  
Шушарина Юрия

## ПРИМЕР ЗАПОЛНЕНИЯ ЗАЯВКИ

### УЧАСТНИК №1

ФИО *Иванов Иван*

ГРУППА *МЭ*

УЧАСТНИКИ №2, №3, №4 ДОЛЖНЫ ЯВЛЯТЬСЯ ИЛИ СУПРУГОЙ/СУПРУГОМ ИЛИ БРАТОМ/СЕСТРОЙ ИЛИ ПАПЕЙ/МАМОЙ ИЛИ БАБУШКОЙ/ДЕДУШКОЙ ИЛИ ДОЧЕРЬЮ/СЫНОМ УЧАСТНИКУ №1.

### УЧАСТНИК №2 (ВЫБЕРИТЕ ОДНО)

СУПРУГ/СУПРУГА или БРАТ/СЕСТРА или ПАПА/МАМА или БАБУШКА/ДЕДУШКА или ДОЧЬ/СЫН

ФИО *Иванов Павел*

ГРУППА *М40*

### УЧАСТНИК №3 (ВЫБЕРИТЕ ОДНО)

СУПРУГ/СУПРУГА или БРАТ/СЕСТРА или ПАПА/МАМА или БАБУШКА/ДЕДУШКА или ДОЧЬ/СЫН

ФИО *Иванов Александр*

ГРУППА *М10*

### УЧАСТНИК №4 (ВЫБЕРИТЕ ОДНО)

СУПРУГ/СУПРУГА или БРАТ/СЕСТРА или ПАПА/МАМА или БАБУШКА/ДЕДУШКА или ДОЧЬ/СЫН

ФИО *Иванова Екатерина*

ГРУППА *Ж60*