



## СОРЕВНОВАНИЯ МО ГОРОД-КУРОРТ ГЕЛЕНДЖИК ПО СПОРТИВНОМУ ОРИЕНТИРОВАНИЮ, ПОСВЯЩЕННЫЕ ВСЕРОССИЙСКОМУ ДНЮ ОРИЕНТИРОВАНИЯ

### ИНФОРМАЦИОННЫЙ БЮЛЛЕТЕНЬ

#### 1. Организаторы:

Соревнования организуют и проводят:

-Управление по физической культуре и спорту администрации города-курорта Геленджик  
-Клуб спортивного ориентирования «Черное море».

Главный судья – Тетиков Виталий Владимирович, ССВК, г. Геленджик, 8(928)438-84-92

Главный секретарь – Новикова Алеся Леонидовна, ССВК, г. Геленджик, 8(928)334-34-16

#### 2. Время и место соревнований:

Соревнования проводятся в Краснодарском крае, город-курорт Геленджик, с.Текос, с 14 по 15 мая 2022 года.

Центр соревнований расположен в 800 м. от остановки (трассы) с.Текос, переезжаем речку по мосту, далее по ул.Заречной до конца улицы (смотри схему).



#### 3. Участники соревнований:

К участию в соревнованиях МО город-курорт Геленджик по спортивному ориентированию допускаются спортсмены и команды муниципальных образований Краснодарского края и других регионов России по возрастным группам:

МЖ – 10 (2012-2013 г.р.)

МЖ – 12 (2010-2011 г.р.)

МЖ – 14 (2008-2009 г.р.)

МЖ – 16 (2006-2007 г.р.)

МЖ – 18 (2004-2005 г.р.)

МЖ – 21 (2003 г.р. и старше)

МЖ-35, МЖ-45, МЖ-55.

Участники выступают в своих возрастных группах СТРОГО согласно году рождения!

Состав команд неограничен, представитель, тренер.

Для групп МЖ 10-18 врачебный допуск к соревнованиям обязателен!

**Спортсмены групп МЖ-10,12, а также неопытные спортсмены, должны выйти на старт с заряженными и влагозащищенными мобильными телефонами!**

#### 4. Программа соревнований:

- 14 мая заезд, регистрация (10.00-11.15)  
**12.00 кросс-выбор**, вариант А
- 15 мая заезд, регистрация (10.00-11.00)  
11.20 открытие соревнований  
**13.30 кросс-классика 35**  
15.00 награждение, отъезд команд

#### 5. Заявки:

Заявки на соревнования принимаются **до 11 мая 2022г.** организаторами в онлайн системе по ссылке: <https://orgeo.ru/event/21966>

При отсутствии или несвоевременной подаче предварительной заявки, участие не гарантируется. Именные заявки на участие в соревнованиях, заверенные врачом, медицинским учреждением, представляются в мандатную комиссию в день приезда на соревнования.

На каждого участника соревнований в мандатную комиссию представляются:

- Паспорт или свидетельство о рождении (для лиц младше 14 лет (возможна светокопия документа).
- Документ, подтверждающий спортивный разряд (зачетную классификационную книжку или приказ о присвоении разряда).
- Страховой полис обязательного медицинского страхования.
- Справка из медицинского учреждения о допуске участника к соревнованиям, если в заявке отсутствует печать врача.
- **Договор о страховании от несчастного случая (оригинал).**

Участник, не прошедший мандатную комиссию и не подтвердивший свое участие до окончания ее работы, не может быть допущен к соревнованиям.

Дополнительная информация в Интернете: <http://www.o-kuban.ru>

#### 6. Финансовые условия:

Расходы по организации и проведению соревнований за счет привлеченных средств, несет КСО «Черное море»

Расходы по участию в соревнованиях (проезд, суточные в пути, питание, проживание, страховка) несут командирующие организации.

Заявочный взнос за участие в соревнованиях при подаче заявки своевременно:

	<b>до 11 мая</b>
<b>МЖ 21,35, 45, 55</b>	<b>400 руб.</b>
<b>МЖ 10, 12, 14, 16, 18, спортсмены</b>	<b>250 руб.</b>
<b>старше 65 лет</b>	

**Оплата производится в соответствии с заявкой.**

**Стартовый взнос оплачивается при прохождении мандатной комиссии или по перечислению.**

**Реквизиты КСО «Черное море»:**

Наименование получателя платежа: ОО «Черное море»

ИНН /КПП получателя платежа: 2304039405/230401001

ОГРН:1032335034357

Номер счета получателя платежа: 40703810130070101455

Наименование банка получателя платежа: ПАО Сбербанк СДО №8619/0424 Краснодарского отделения №8619

БИК: 040349602

Номер кор./сч. Банка: 30101810100000000602

КПП банка: 231043001

## 7. Размещение и питание участников:

Гостиницы в с.Архипо-Осиповка (с отчетными документами):

«Версаль», от 800 руб. с человека. Завтрак (шведский стол)-250 руб. Тел. 8-918-018-31-25.  
[www.versal-otel.ru](http://www.versal-otel.ru)

«Старая Мельница», от 900 руб. с человека. Тел. 8-912-855-22-92.

Также гостиницы в с.Архипо-Осиповка можно посмотреть на сайтах:

<https://www.kudanamore.ru/arkhipo-osipovka/>

[https://hochu-na-yuga.ru/gelendzhik/gostinitsy\\_arkhipo\\_osipovka/](https://hochu-na-yuga.ru/gelendzhik/gostinitsy_arkhipo_osipovka/)

и другие.

**Питание** в столовых и кафе с. Архипо-Осиповка. Например, столовая в центре села: ул. Советская-ул. Ленина.

## 8. Местность соревнований:

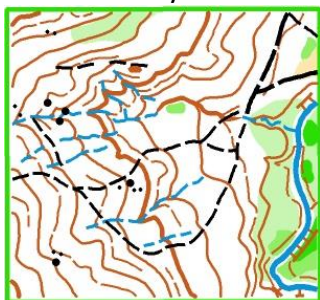
Местность среднепересеченная представлена лощинами, хребтами, промоинами, выступами, буграми. Лес лиственный, проходимость от хорошей до средней, встречаются локальные заросли сассапарели, грунт мягкий. Дорожная сеть развита хорошо. Открытых и полуоткрытых пространств - 10%. Имеется небольшое количество камней, скалок, микрообъектов: микробугры, микроямки в случае дождей наполнены водой и т.д.

Карта подготовлена Д.В. Поповым (г. Сочи) в январе-марте 2020 года. Инспекция-май 2022 года.

## 9. Карты и система отметки:

Масштаб карты 7500, сечение рельефа 5 метров. Карта напечатана на лазерном принтере, формат А4. Герметизированы в случае дождя. Легенды размещены по краю карты. Дополнительные легенды в дисциплине «кросс-классика» на старте.

Для контроля и проверки порядка прохождения КП на всех дистанциях будет использоваться система электронной отметки SFR-system.



## 10. Награждение:

Спортсмены, занявшие 1-3 место, в каждой дисциплине награждаются грамотой и медалью.



## 11. Варианты проезда до с.Текос и центра соревнований:

Из Геленджика до с.Текос можно добраться на пригородном автобусе от старой АС (ул.Ленина).  
Из Краснодара автобусы на Геленджик (через Архипо-Осиповку).

### № 107 «Геленджик – Архипо-Осиповка — Тешебс»

«Геленджик – Архипо-Осиповка»

6-40; 7-40; 10-00; 12-00; 12-40; 14-25; 16-00; 17-40; 18-50; 19-30.

«Архипо-Осиповка — Геленджик»

6-20; 8-20; 9-30; 12-30; 13-35; 14-30; 16-10; 17-35; 19-20; 21-00.

Возможны изменения в расписании. Тел. автовокзала Геленджика пригородный (старый, нижний), ул.Ленина, 31 - тел. +7 (86141) 2-35-35 или тел. +7 (86141) 3-27-59

## 12. Дополнительная информация:

Более подробная информация по соревнованиям будет размещена на сайте: [o-kuban.ru](http://o-kuban.ru)

Контактные телефоны:

+7 928 408 53 22 (мегафон) Сомов Дмитрий

## Схема проезда:

### СХЕМА Центра соревнований 14-15.05

