

Слет ориентировщиков на реке Осётр 2021г. Информационный бюллетень

1. Организаторы слёта: КСМО «Ковчег» г. Коломна

2. Время и место проведения:

4-5 сентября 2021г. Луховицкий г.о. р. Осётр, расположение базового лагеря и секретариата на базе отдыха «Старт» (предварительно). Места стартов разнесены, в секретариате будет присутствовать схема мест расположения старта и финиша по двум дням.

3. Программа мероприятия:

04.09. – Кросс-спринт (пролог)

05.09. – Кросс-классика (финал)

4. Участники соревнований:

К соревнованиям допускаются все желающие, не имеющие медицинских противопоказаний по следующим группам

МЖ12 – мальчики и девочки 2009-2010 года рождения

МЖ14 – мальчики и девочки 2007-2008 года рождения

МЖ16 – юноши и девушки 2005-2006 года рождения

МЖ18 – юноши и девушки 2003-2004 года рождения

МЖ21- мужчины и женщины 2002 года рождения и старше

МЖ35- мужчины и женщины 1977-1986 года рождения

МЖ45- мужчины и женщины 1967-1976 года рождения

МЖ55- мужчины и женщины 1957-1965 года рождения

МЖ65- 1956 года рождения и старше

5. Расположение участников:

Предварительно база отдыха «Старт» (уточняется).

6. Стартовый взнос:

Стоимость стартового взноса за один день соревнований.

Несовершеннолетние и участники 55 лет и старше – 100р

Взрослые – 200р

Аренда чипа SFR – 50р

За утерю или невозврат чипа взимается полная его стоимость, в размере 500р.

7. Техническая информация:

Район соревнований расположен на высоте 103-184 м над уровнем моря. Рельеф горного типа с участками эрозионного и оползневого рельефа. На склоне имеется большое количество промоин. Грунт – серая лесная почва. Местность, закрытая на 80%. Лес лиственный, преобладающие породы – дуб, липа, береза, осина, ива. Проходимость средняя. Сеть дорог и троп развита средне. Гидрография представлена рекой Осётр, болотами на дне оврагов и висячими болотами. По состоянию на лето 2021 большинство болот на склоне сухие.

Опасные места – крутые склоны берега реки и оврагов, собаки на базах отдыха.

Карта подготовлена в 1998 Сергеем Симакиным (Москва), корректировка выполнена в 2019

Владимиром Шибановым и Александром Фишиным в 2020-21г.

Масштаб 1:5000 (спринт), 1:7500(классика), сечение рельефа - 5 м. Формат карты – 21 * 30 см (А4). Карты герметизированы. Легенды КП напечатаны на карте.

Первый день (суббота, 04.09.2021)

Ориентирование в дисциплине кросс-спринт (пролог). Ожидаемое время победителя — 30 минут.

Район соревнования ограничен: с севера, востока и юга – автомобильными дорогами с асфальтовым покрытием, с запада — рекой Осётр.

Аварийный азимут – на юго-запад до автомобильной дороги, далее в центр соревнований

Контрольное время для всех групп – 90 минут.

На соревнованиях используется электронная система отметки SFR.

Второй день (воскресенье, 05.09.2021)

Ориентирование в дисциплине кросс-классика (финал). Ожидаемое время победителя — 60 минут.

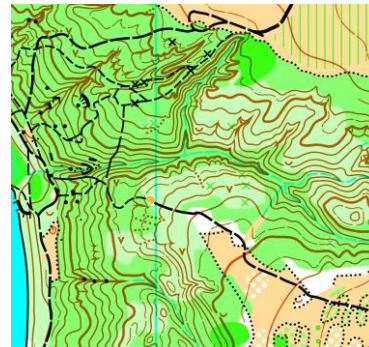
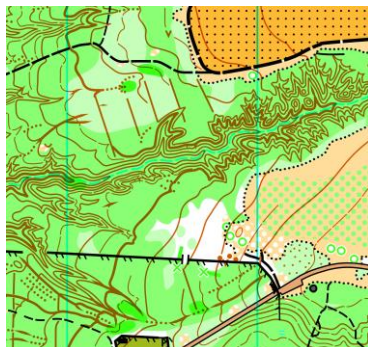
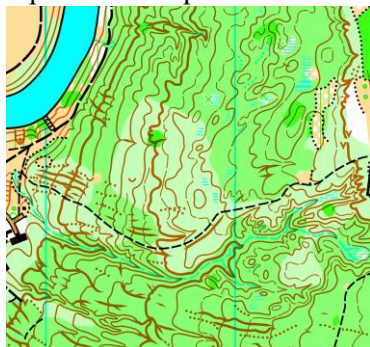
Район соревнования ограничен: с севера и юга без чётких границ, с запада базами отдыха и рекой Осетр, с востока – автомобильной дорогой и полями.

Аварийный азимут – на юго-запад до реки Осетр, далее в центр соревнований.

Контрольное время для всех групп – 120 минут.

На соревнованиях используется электронная система отметки SFR.

Фрагменты карты:



8. Тайминг соревнований:

04.09.

09:00 – 11:00 работа секретариата

12:00 – 13:00 Кросс-спринт (пролог), старт согласно стартовому протоколу.

15:00 – Закрытие финиша

05.08.

10:00 – 12:00 Кросс-классика (финал), согласно стартовому протоколу.

14:00 – Закрытие финиша

15:00 – Подведение итогов, награждение победителей и призёров.

9. Награждение:

Награждение победителей и призёров будет проходить по сумме двух дней.

1-3 место в каждой возвратной группе награждаются медалями и грамотами.