

Биатлонный комплекс  
"Чайка"

10-11 июля

Забег

**ИЮЛЬСКАЯ  
ЖАРА**



*База отдыха  
«Чайка»*



## СПОРТИВНО-ОЗДОРОВИТЕЛЬНАЯ БАЗА "ЧАЙКА"

«Чайка» — спортивно-оздоровительная база отдыха, расположенная на берегу озера Рытое в национальном парке «Смоленское Поозерье».

216 270 Смоленская область, Демидовский район, д. Никитенки

+7 (905) 162-49-94, +7 (48147) 2-64-24 (Администратор), E-mail: [info@chaika67.ru](mailto:info@chaika67.ru), сайт: [www.chaika67.ru](http://www.chaika67.ru)



## БИАТЛОННЫЙ КОМПЛЕКС "ЧАЙКА"

Комплекс находится в 100 метрах от базы отдыха "Чайка"

- зимние и летние спортивные занятия
- комплекс оборудован всем необходимым для проведения соревнований и тренировок.
- комплекс доступен для всех желающих активно отдохнуть

216 270 Смоленская область, Демидовский район, д. Никитенки

+7 (905) 162-49-94, +7 (48147) 2-64-24 (Администратор), E-mail: [info@chaika67.ru](mailto:info@chaika67.ru), сайт: [www.chaika67.ru](http://www.chaika67.ru)

# Забег ИЮЛЬСКАЯ ЖАРА

Забег "Июльская ЖАРА" —  
кроссовый беговой формат.

Такого еще не было!

Первый день бежим, второй  
день гонка за лидером.

Выходи на старт вместе со  
всей семьей, друзьями и  
знакомыми.

Внеси свой вклад в развитие  
бегового движения!



# ИЮЛЬСКАЯ ЖАРА ЭТО:

- ✓ Старт со всеми грузьями
- ✓ Дистанция для любителей бега всех возрастов
- ✓ Красивый и комфортный беговой круг по комплексу и тропам вдоль озера Рытое и биатлонных трасс
- ✓ Сплит результата на финише
- ✓ Незабываемые эмоции и достойная награда на финише

Спортивные площадки для активного отдыха прямо на стадионе и территории базы отдыха "Чайка"

- ✓ Призовой пневматический ТИР
- ✓ Современная лазерная игра ЛАЗЕРТАГ. Игра на интерес против организаторов. Захвати свой приз.
- ✓ Катание на велосипедах, роликах, лыжероллерах, скейте и самокате
- ✓ Игра в флорбол на траве и бадминтон
- ✓ Катание на лодках, каноэ и SUP досках
- ✓ Купание на оборудованном пирсе озеро Рытое и озеро Чистик

Аренда инвентаря от 200 руб. час

# РЕГЛАМЕНТ

## 10 ИЮЛЯ

- ✓ 10.00 - 12.00 - Регистрация участников на забег. Получение чипов и стартовых номеров
- ✓ 11.00 - Открытие ВЕЛО-ПЕШИХ ТРОП Национальный парк Смоленское Поозерье. Экскурсия, презентация троп протяженностью 3,5 км, 7 км и 21 км.
- ✓ 13.00 - Общий старт ДЕТИ на 1,5 км.
- ✓ 13.05 - Общий старт ЮНОШИ и МУЖЧИНЫ на 3,5 км
- ✓ 13.06 - Общий старт ДЕВУШКИ и ЖЕНЩИНЫ на 3,5 км
- ✓ 14.00 - 17.00 - Спортивно развлекательные площадки на комплексе и базе Чайка.  
(призовой тур, вело прогулки, ролики, самокат, лыжероллеры, турнир по лазер-ран)
- ✓ 20.00 - 23.00 Праздничная дискотека на стадионе. Интерактивная игра ТАНЦЫ на KINECT. Дегустация фирменного торта "САПШО". Каждому участнику фирменный КОКТЕЙЛЬ от Андрея.

 **Внимание: 10 июля вручение медалей финишера. 11 июля награждение победителей за два дня забега**

## 11 ИЮЛЯ

- ✓ 13.00 - Общий старт для ВСЕХ ГРУПП по таймингу судейских часов и времени отставания в первый день забега
- ✓ 15.00 - Награждение победителей и призеров грамотами, медалями и ценными призами.  
В честь дня рождения базы подиум победителей в забегах расширен до 6 места.
- ✓ **Присутствие победителей и призеров на награждении ОБЯЗАТЕЛЬНО!**

## Ждем в гости!

регистрация



группа ВК





# Стартовый сбор

ДЕТИ      ДО 18 ЛЕТ      300 руб.

---

ВЗРОСЛЫЕ      600 руб.

---

1. СТАРТОВЫЙ ЧИП

---

2. СТАРТОВЫЙ НОМЕР

---

# ДЕТИ

дистанция и группы

1 день – забег 1,5 км

2 день – гандикап 1,5 км

- 
1. Девушки 2012 г.р. и моложе – Ж 9
  2. Юноши 2012 г.р. и моложе – М 9
  3. Девушки 2011 - 2010 г.р – Ж 10-11
  4. Юноши 2011 - 2010 г.р – М 10-11

Отметка контактным ЧИПОМ: один пункт на трассе и один на финише

Результаты подводятся по двум дням забега.  
Первый бежим, второй догоняем.



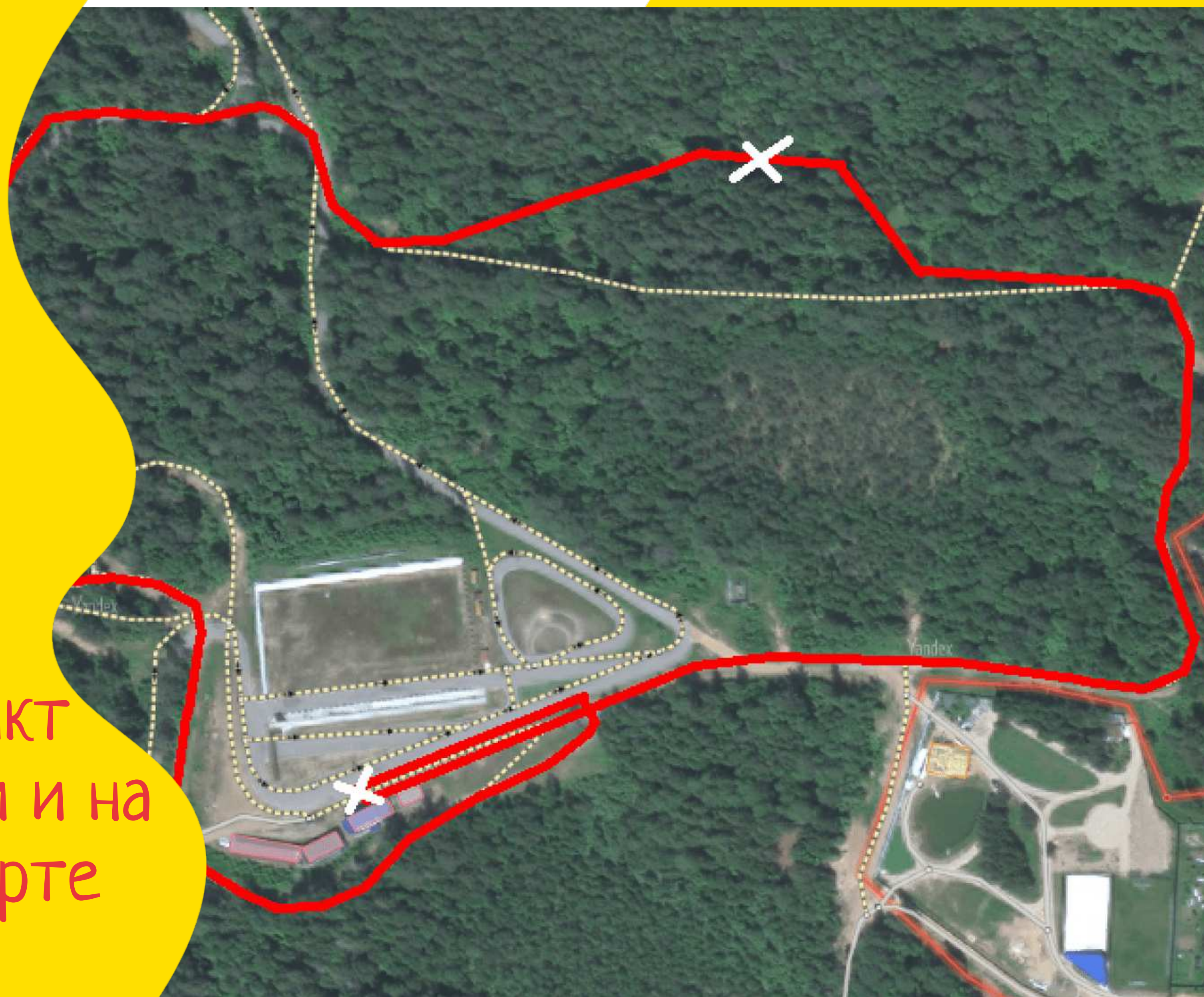


# ДЕТИ

Дистанция и контрольные пункты на трассе

Дистанция  
1,5 км

Один контрольный пункт отметки на дистанции и на один на финише (на карте метка белый крестик)



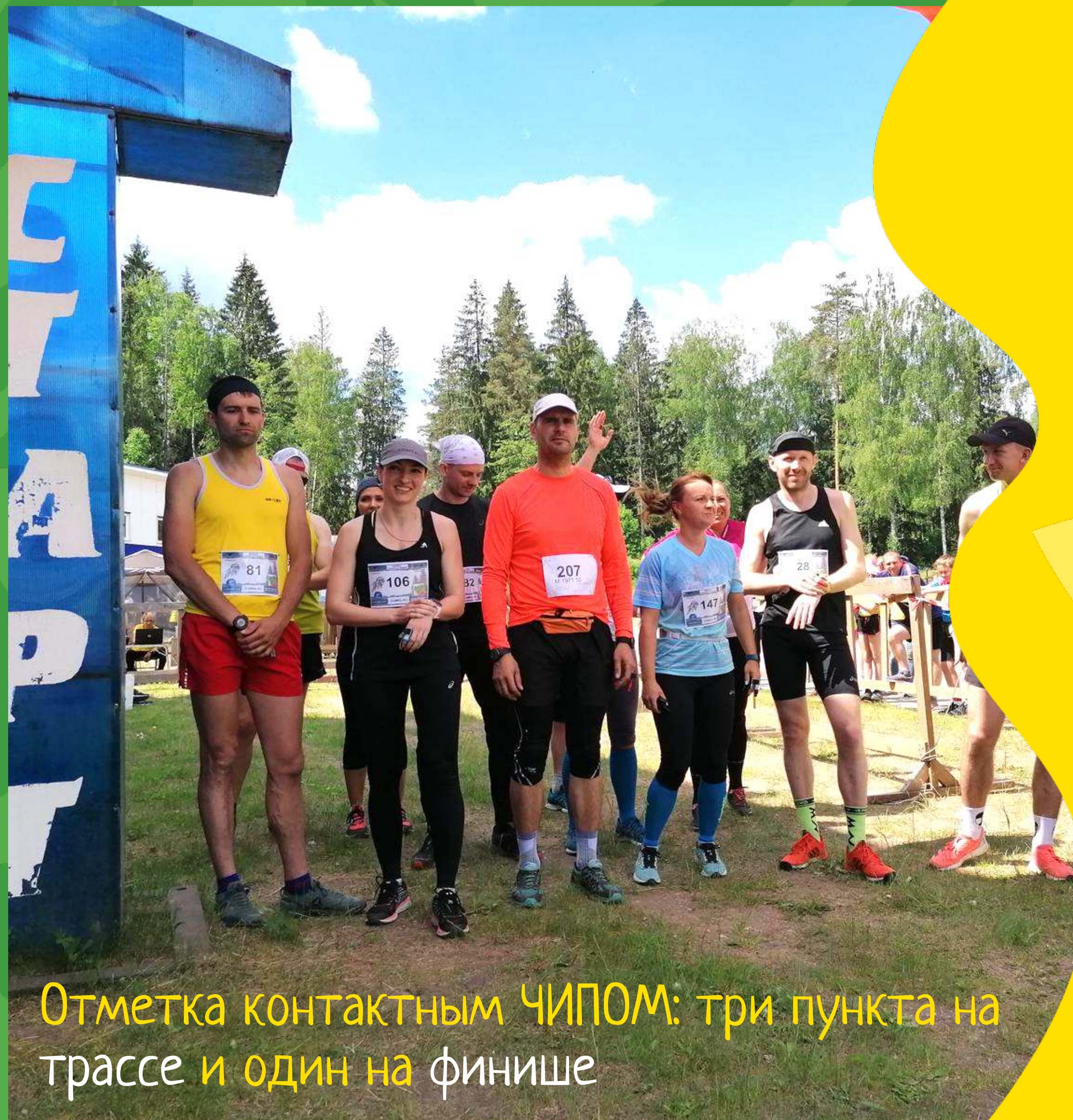
# ВЗРОСЛЫЕ

дистанция и группы

1 день – забег 3,5 км

2 день – гандикап 3,5 км

1. Юноши 2009 - 2007 г.р – М 12-14
2. Девушки 2009 - 2007 г.р – Ж 12-14
3. Юноши 2006 - 2004 г.р – М 15-17
4. Девушки 2006 - 2004 г.р – Ж 15-17
5. Мужчины 2003 - 1991 г.р – М 18-30
6. Женщины 2003 - 1991 г.р – Ж 18-30
7. Мужчины 1990 - 1981 г.р – М 31-40
8. Женщины 1990 - 1981 г.р – Ж 31-40
9. Мужчины 1980 - 1971 г.р – М 41-50
10. Женщины 1980 - 1971 г.р – Ж 41-50
11. Мужчины 1970 г.р. и ст. – М 51
12. Женщины 1970 г.р. и ст. – Ж 51



Отметка контактным ЧИПОМ: три пункта на трассе и один на финише

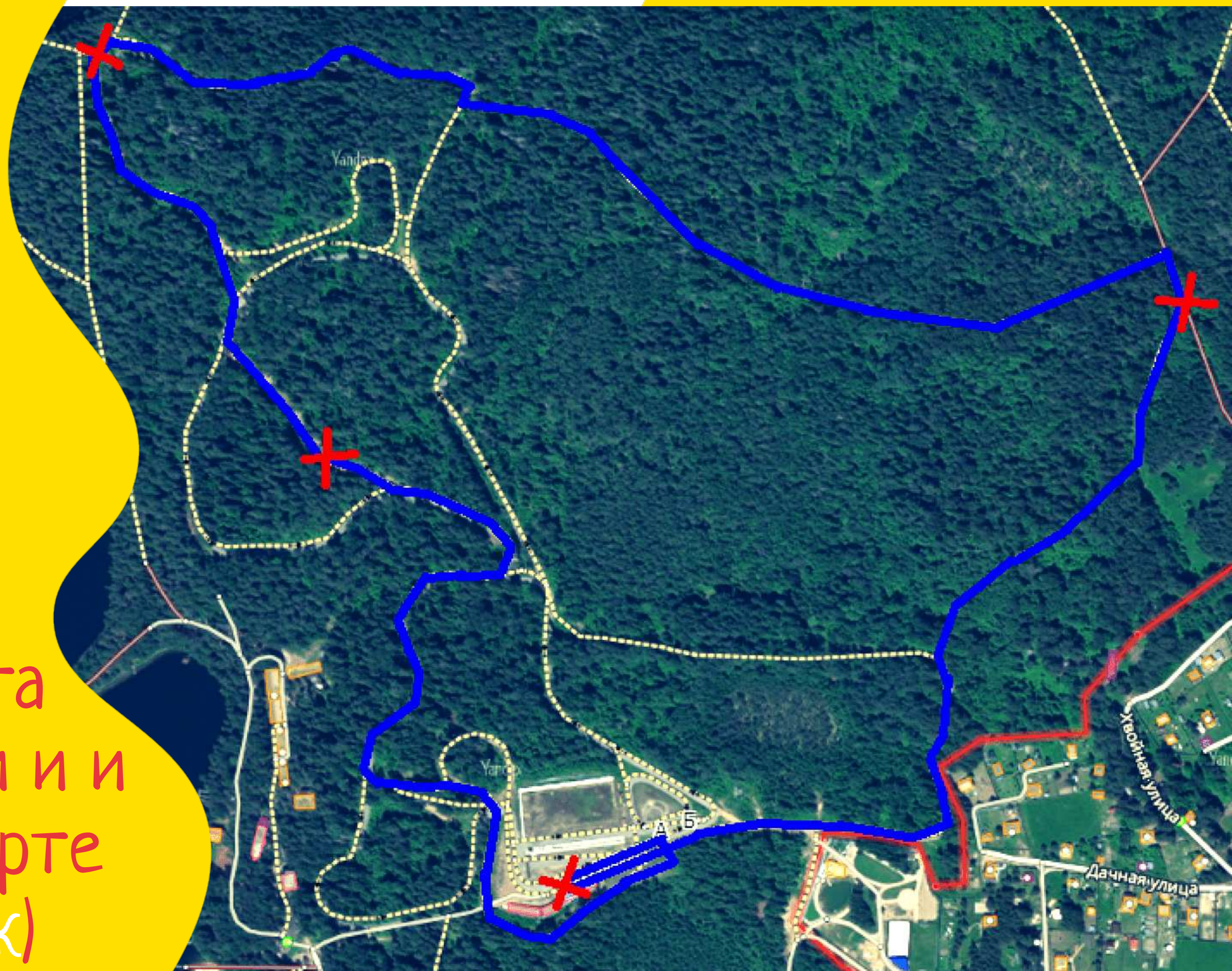
Результаты подводятся по второму дню состязаний

# ВЗРОСЛЫЕ

Дистанция и контрольные пункты на трассе

Дистанция  
3,5 км

Три контрольных пункта  
отметки на дистанции и один  
на финише (на карте  
метка красный крестик)





## Как к нам добраться?

Добраться до парка можно рейсовым автобусом до посёлка Пржевальское с автовокзала в г. Смоленске и в г. Демидове, на автомобиле по трассам Москва-Минск и Смоленск-Велиж, сворачивая за г. Демидов на посёлок Пржевальское.

Примерные расстояния от посёлка Пржевальское: до Смоленска - 120 км,

до Санкт-Петербурга - 750 км, до Москвы - 500 км, до Минска - 450 км

Расписание автобусов Из Смоленска:: Ежедневно: через Демидов 7:20, 9:10, 15:20.

По пятницам и субботам: через Бакланово, Демидов 16:50

Из пос.Пржевальское: Ежедневно: 7:20, 10:45, 14:00, 18:50

\* «Агентства путешествий на Пржевальского 9/27», Время отправления: от Лопатинского сада в 8:00, из национального парка - в 18:00. Предполагается свободное время по территории с 10:00 до 18:00.

Забронировать места можно по телефону 8 (4842) 22-90-10 или +79065187700





## Где остановиться?

«Чайка» — спортивно-оздоровительная база отдыха, расположенная на берегу озера Рытое в национальном парке «Смоленское поозерье».

### Комфорт

Для проживания на базе построены коттеджи из сосны и ели, которые образуют четыре отдельно стоящих корпуса. Все номера подходят для проживания круглый год и имеют автономное отопление.

Дополнительные бюджетные номера для групп, есть в п.Пржевальское, рядом магазин, озеро, стадион, столовая. Удобства: туалет, душ, комнаты по 2-3 человека, кухня. Обращайтесь в группу мероприятия [https://vk.com/iyle\\_shara](https://vk.com/iyle_shara)





## Чем заняться?

Зайти в информационный центр национального парка, где вам предложат экскурсии по экотропам и другие развлечения.

У вас есть прекрасная возможность отдохнуть на берегах озер.

Посетить близлежащие музеи и достопримечательности п.Пржевальское

\* Уважаемые гости! Отдыхая, старайтесь не мешать Природе, и она подарит Вам пение птиц, шелест листвы, мягкие ковры лесных полян, яркие краски восходов и закатов над озерной гладью. Заберите с собой на память только фотографии и приятные впечатления!

Собираясь посетить уникальный заповедный уголок России – национальный парк «Смоленское Поозерье», ознакомьтесь с правилами поведения на его территории: Стоимость билета 150 руб.

Официальный сайт и онлайн оплата посещения: [www.poozerie.ru](http://www.poozerie.ru)



На мероприятии забег "Июльская ЖАРА", будут организованы спортивно-развлекательные площадки



chaika67



ЖДЕМ ВСЕХ!  
БУДЕТ ЖАРКО!