

**ЧЕМПИОНАТ И ПЕРВЕНСТВО
ПРИВОЛЖСКОГО ФЕДЕРАЛЬНОГО ОКРУГА
Фестиваль спортивного ориентирования O_Fest 2021**



22 – 26 апреля 2021 г.

Самарская область, г.Самара, п.Прибрежный.



ИНФОРМАЦИОННЫЙ БЮЛЛЕТЕНЬ №1

Организаторы

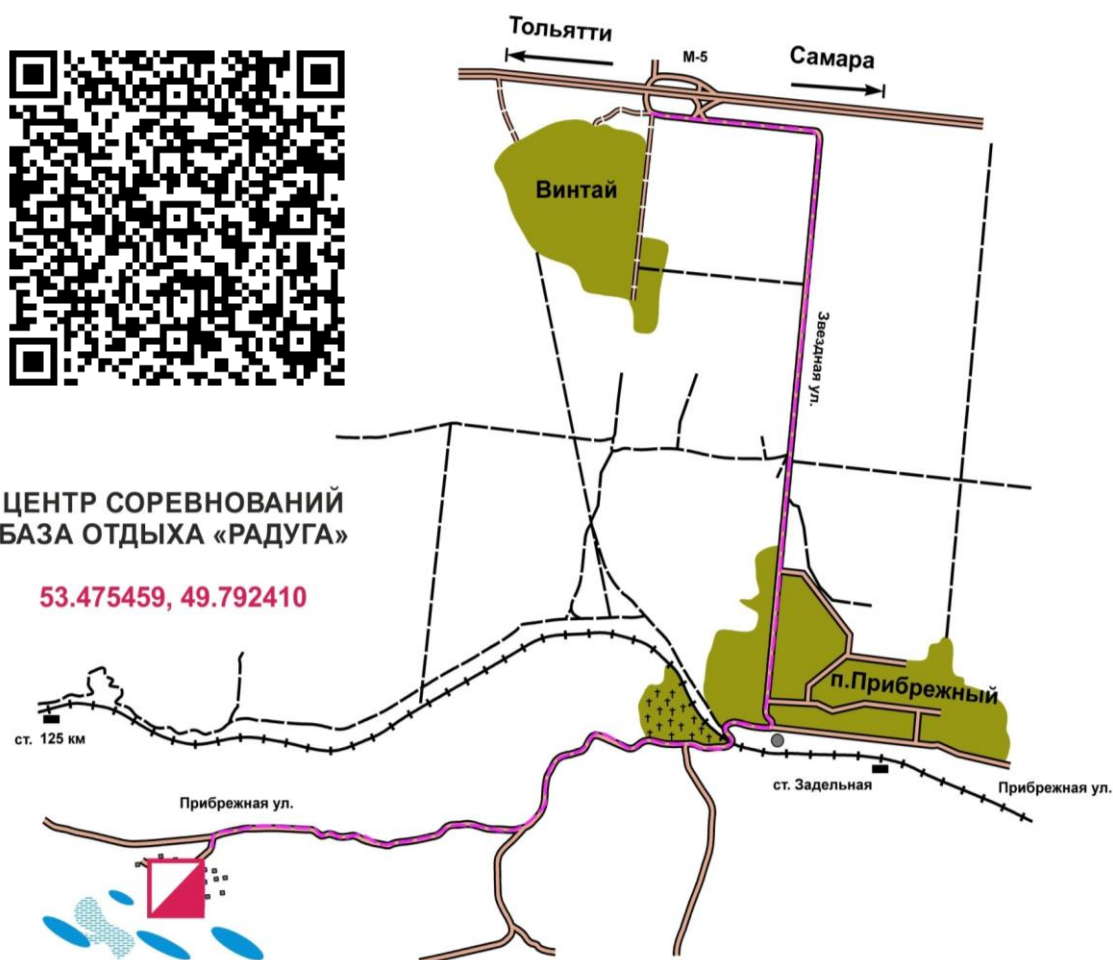
Министерство спорта Российской Федерации, Федерация спортивного ориентирования России, Министерство спорта Самарской области, РОО «Самарская областная федерация спортивного ориентирования», МБУ ДО ДСЦ «САКСОР», команда START.

Главный судья – Птичкин Вадим Валентинович, ССВК, г.Самара
Главный секретарь – Писанов Андрей Николаевич, СС1К, г.Самара
Директор соревнований – Златоверова Ольга Олеговна, г.Самара

Время и место проведения

Соревнования проводятся в период с 22 по 26 апреля 2021 года.

Центр соревнований – база отдыха «Радуга» <http://alps63.ru/>, Самарская область, г.Самара, п.Прибрежный.



Программа соревнований

20 апреля – Работа комиссии по допуску в г.о.Самара.

22 апреля – Заезд участников соревнований. Работа комиссии по допуску в центре соревнований. Официальная тренировка.

23 апреля – Кросс – классика (пролог для кросса – многодневного).

24 апреля – Кросс – многодневный.

25 апреля – Кросс – классика – общий старт.

26 апреля – Отъезд участников соревнований.

Требования к участникам и условия финансирования

Чемпионат Приволжского федерального округа проводится по группам:

- Мужчины, Женщины (2002 г.р. и старше).

Первенство Приволжского федерального округа проводится по группам:

- МЖ18 (2004 – 2003 г.р.);
- МЖ16 (2006 – 2005 г.р.);
- МЖ14 (2008 – 2007 г.р.).

Фестиваль спортивного ориентирования O_Fest 2020 проводится по группам:

- МЖК (2002 г.р. и старше);
- МЖЮ (2008 – 2003 г.р.)
- МЖ10 (2011 г.р. и младше);
- МЖ12 (2010 – 2009 г.р.);
- МЖ40 (1981 – 1972 г.р.);
- МЖ50 (1971 – 1962 г.р.);
- МЖ60 (1961 – 1952 г.р.);
- МЖ70 (1951 г.р. и старше).

Заявочный взнос участников соревнований чемпионат ПФО, согласно нормам, утвержденным президиумом ФСО России, составляет 1650 рублей, первенство ПФО – 1200 рублей. Для членов федерации спортивного ориентирования Самарской области (при условии оплаты членского взноса) стартовый взнос составит: чемпионат ПФО – 900 рублей, первенство ПФО – 600 рублей.

Заявочный взнос на фестиваль спортивного ориентирования O_Fest 2021: МЖ10/МЖ12/МЖ70 – 150 руб. в день (450 руб. за все дни); МЖК/МЖЮ/МЖ40/МЖ50/МЖ60 – 200 руб. в день (600 руб. за все дни).

При проведении соревнований будет использована система контроля прохождения дистанций SPORTident. Стоимость аренды обычного чипа для участников O_Fest 2021 – 50 рублей в день (150 руб. за все дни), для участников чемпионата и первенства ПФО предусмотрены чипы SiAC с бесконтактным режимом отметки, стоимость аренды SiAC – 100 рублей в день (300 руб. за все дни). Для аренды чипа SiAC необходимо указать это при подаче предварительной заявки.

Для получения отчетных документов необходимо заблаговременно произвести безналичную оплату на банковский счет. В назначение платежа обязательно указывать: «Целевой заявочный взнос на участие в соревнованиях. ФИО и/или команда. НДС не облагается». После оплаты взноса необходимо отправить подтверждение на email: vdpti@mail.ru.



Реквизиты компании

Наименование	САМАРСКАЯ ГОРОДСКАЯ ОБЩЕСТВЕННАЯ ОРГАНИЗАЦИЯ "ДЕТСКО-МОЛОДЕЖНЫЙ СПОРТИВНО- ТЕХНИЧЕСКИЙ КЛУБ "КОНТУР"
Юридический адрес	Российская Федерация, 443051, САМАРСКАЯ ОБЛ, Г САМАРА, УЛ СВОБОДЫ, дом 225, ОФ 2
ИНН	6312034180
ОГРН	1036303395688
КПП	631201001
Расчетный счет	40703810900000700968
Банк	АО «Тинькофф Банк»
Юридический адрес Банка	Москва, 123060, 1-й Волоколамский проезд, д. 10, стр. 1
Корр. счет Банка	30101810145250000974
ИНН Банка	7710140679
БИК Банка	044525974



Правила и сроки подачи заявок

Предварительные заявки на участие в соревнованиях подаются до 16 апреля 2021 года на сайте – <https://orgeo.ru/event/12068>

В комиссию по допуску предоставляются:

- заявка с допуском от врача или целевая медицинская справка на данные соревнования, если в официальной заявке на данного спортсмена отсутствует допуск врача;
- документ, удостоверяющий личность участника (оригинал);
- договор о страховании от несчастного случая (оригинал);
- классификационная книжка с подтверждением норм соответствующего спортивного разряда или спортивного звания за последние два года.

Уважаемые тренеры и представители команд!

В соответствии с правилами по виду спорта "спортивное ориентирование", утвержденными Министерством спорта РФ 03.05.17г. на старте спортсменов обязан:

- Выходить на старт в экипировке и с инвентарем, соответствующим времени проведения и месту проведения спортивных соревнований;

- 6.3.4. Спортсмены возрастной категории М12, Ж12 и моложе, а также М70, Ж70 обязаны войти в зону старта, а далее на трассу с защищенными от влаги, работающими и заряженными электроэнергией мобильными телефонами. Мобильный телефон – снаряжение необходимое для обеспечения безопасности их нахождения в районе спортивных соревнований на трассе;

- 6.13.5. Спортивная форма–одежда и обувь, предназначенные для тренировок и спортивных соревнований (индивидуальное снаряжение). Спортивная форма спортсменов возрастных категорий М12, Ж12 и моложе, а также М70, Ж70 должна иметь застегивающийся карман, предназначенный для переноса мобильного телефона во время спортивных соревнований;

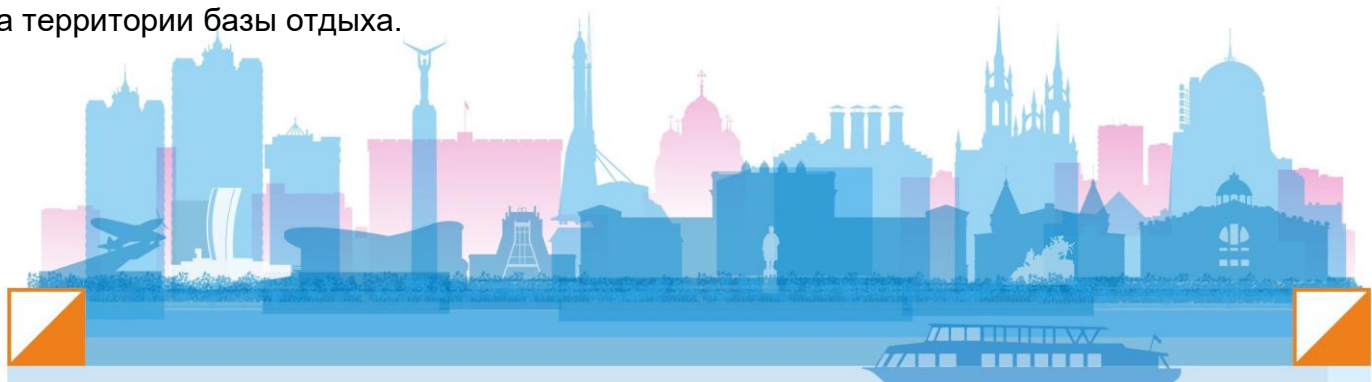
- 6.13.13. Часы наручные или карманные, механические или электронные для фиксации и контроля времени нахождения на трассе.

Ввиду вышесказанного, ни один спортсмен групп М12, Ж12 и моложе, а также спортсмены, не имеющие спортивных разрядов и возрастных групп М70, Ж70, не будут допущены к стартам без средств мобильной связи!

Размещение и экологические требования

Проезд участников соревнований до Центра соревнований осуществляется самостоятельно. Размещение личного транспорта разрешено на автопарковке б/о «Радуга». Передвижение на личном транспорте по территории базы отдыха строго ЗАПРЕЩЕНО!

Установка палаточных лагерей только в местах, утвержденных администрацией базы и организаторами соревнований. Всем спортсменам, проживающим в палаточном лагере и оплатившим проживание, разрешено пользоваться душевыми, умывальниками, туалетами на территории базы отдыха.



Копать мусорные ямы и разводить костры категорически ЗАПРЕЩЕНО! Приготовление пищи самостоятельно только на туристических примусах, в отведенном организаторами месте. Весь мусор необходимо упаковывать в пластиковые пакеты и выкидывать в мусорные контейнеры.

Команды, нарушившие данное положение, не будут допущены к соревнованиям, стартовый взнос при этом возвращен не будет.

Стоимость проживания в палаточном лагере 100 рублей с человека в сутки. Для проживающих в палатках возможен заказ трехразового питания стоимостью 400 рублей.

По вопросам питания и проживания в палаточном лагере обращаться на email: molturbaza@gmail.com . Заявка на питание принимается при регистрации на соревнования до 16 апреля на сайте <https://orgeo.ru/event/12068>

Возможно размещение в летних домиках, корпусах и коттеджах. Стоимость проживания:

- в летних домиках (удобства на улице) 1000 рублей в сутки с человека, с трехразовым питанием.

- в коттедже (не менее 4 человек); корпусе с удобствами 1500 рублей в сутки с человека, с трехразовым питанием.

По всем вопросам размещения на б/о «Радуга» обращаться по телефону: 89053029188 Елена. Просим делегации заранее бронировать место проживания, количество мест на базе отдыха ограничено!

Транспортное обслуживание во время соревнований

Возможен заказ трансфера в центр соревнований. По вопросам стоимости и заказа автобуса обращаться в ООО «Группа Март», отдел заказов +7 (846) 264-88-55.

Во второй день соревнований будет организован подвоз участников на заказном транспорте к месту проведения старта (в 10 км от б/о «Радуга»). Стоимость проезда туда – обратно на одного человека составляет 100 руб. Заявка на выездной старт принимается при регистрации на соревнования до 16 апреля на сайте <https://orgeo.ru/event/12068>

Варианты проезда до центра соревнований

- 1) Личным автотранспортом по трассе М5 до указателя на пос. Прибрежный (примерное расстояние: 60 км от Самары, 40 км от Тольятти), далее по схеме (указана выше).
- 2) На электричке до железнодорожных станций «125км» или «Задельная», далее пешком или заказным автотранспортом.
- 3) На автобусе №79 или маршрутном такси №447 (из гор. Самары) до остановки «пос. Прибрежный», далее пешком (около 7 км) или заказным автотранспортом.

Техническая информация

Район соревнований - лесной массив п. Прибрежный. Местность покрыта лесом на 70%. На открытых пространствах мелкий кустарник и высокая трава.



Рельеф – плавные формы с перепадом высот на склоне от 5 до 60 м. Лес смешанный, в основном сосна с примесью лиственных пород. Проходимость от хорошей до плохой. Грунт – песчаный. Сеть дорог и троп развита хорошо. Опасные места – поваленные деревья, ЖД дорога, дорога с интенсивным движением (переход осуществляется строго в обозначенном месте!). Карты 1 и 3 дня подготовлены в 2019г. Карта 2 дня составлена в 2016г., корректировка 2019г. Составители карт – Усенко Сергей (Украина), Мурзин Алексей (Самара), Скрипко Сергей (Томск), Каюков Илья (Самара), Алексеёнок Алексей (Белоруссия). Масштабы карт – 1:10000, 1:7500. Сечение рельефа – 2,5 м.

1 день:



2 день:



3 день:

