

Рогейн Железная осень

11.10.2025

ТЕХНИЧЕСКАЯ ИНФОРМАЦИЯ

Тайминг

10:00	Открытие секретариата, выдача карт.
11:00	Брифинг для новичков
11:15	Брифинг для участников
12:00	Старт велосипедных форматов + Моно-колеса + РД на велосипедах
12:10	Старт беговых форматов и формата Родители-дети бегом
14.10	Финиш формата Бег 2 часа
14:50	Награждение формата Бег 2 часа
15:00	Финиш формата Вело, РД Вело и Моноколес
15:10	Финиш Формата Родители-Дети бег
15:50	Награждение 3-часовых форматов
16:10	Финиш формата Бег 4 часа
16:50	Награждение формата Бег 4 часа
17:20	Закрытие соревнований

1. Краткая информация о карте и местности

Карта подготовлена в 2025 году Семеном Якимовым, корректировка - Пашуто Анастасия, подготовлена на основе открытых картографических сервисов. Напечатана типографским способом на бумаге повышенной плотности формата А3, горизонтальной ориентации, заламинирована.

Местность представляет собой:

- на 45% лес, представленный Кучинским лесопарком с обилием пропашек и дорог разной проходимости, а также локальными лесными участками,
- На 55% городскую застройку с небольшими участками частного сектора, железной дорогой и соответствующей инфраструктурой

Гидрография представлена большим количеством озер и прудов есть небольшие заболоченные участки, а также ручьи и реки.

Проезжимость дорог от отличной до средней, дорожная сеть развита, есть большое количество пропашек хорошей проходимости.

Потенциально опасные места:

- железнодорожные пути – переход железной дороги строго по обозначенным местам;
- Носовихинское шоссе - переходы только в разрешенных обозначенных местах переходы через отмечены;
- Промышленные объекты и частные территории - обозначены на карте оливковым цветом.

Просим соблюдать правила дорожного движения!

Все велосипедисты и наездники на моноколесах обязаны быть в шлемах.

2. Контрольные пункты и карта

- 1) Карта формата А3, масштаб 1:17500, ламинированная, с 55 контрольными пунктами, общая стоимость – 278 баллов. Карта горизонтальной ориентации. Расстояние по прямой между КП - 42 км.
- 2) Отметка - Sportduino, чипы выдаются организаторами
- 3) Контрольные пункты в городской части представлены станциями электронной отметки «SportDuino» и ламинированным листом А5.
- 4) Пункты в лесу, в безлюдных местах, обозначены тряпичными призмами и станциями электронной отметки.

3. Место старта, размещение участников:

Место старта - стадион Орион, ГО Балашиха, мкр.Железнодорожный.

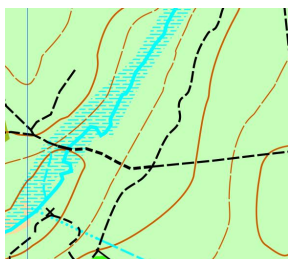
Координаты 55.745850, 38.019635

Размещение участников и выдача карт - на территории стадиона (с южной стороны около Спортивной школы)

На территории для участников будут доступны раздевалки в шатрах, камера хранения, туалеты. Отдельного навеса под планирование не предусмотрено, можно использовать инфраструктуру стадиона (лавочки, крыльцо и пр.)

Велосипедисты и моноколесники должны аккуратно и с низкой скоростью ездить по территории стадиона, соблюдая технику безопасности.

Парковка разрешена за пределами стадиона по правилам ПДД, рекомендуем использовать прилегающие территории для парковки.



4. Снаряжение

- шлем (для велосипедистов и моноколес)
- заряженный телефон
- Аптечка первой необходимости

5. Информационные ресурсы

Канал мероприятия:



Live-трансляция:

