

# Овощерогейнище

## 13.09.2025

### ТЕХНИЧЕСКАЯ ИНФОРМАЦИЯ

#### Тайминг

09:00	Открытие секретариата, выдача карт.
10:00	Брифинг для новичков
10:15	Брифинг для участников
11:00	<b>Старт велосипедных форматов + Моно-колеса</b>
11:10	<b>Старт беговых форматов и формата Родители-дети</b>
13:10	Финиш формата Бег 2 часа
13:40	Награждение формата Бег 2 часа
14:00	Финиш формата Вело и Моноколеса, начало Химического шоу
14.:10	Финиш Формата Родители-Дети,
14:50-15:00	<b>Награждение 3-часовых форматов</b>
15:10	Финиш формата Бег 4 часа
15:50	<b>Награждение формата Бег 4 часа</b>
16:20	<b>Закрытие соревнований</b>

#### 1. Краткая информация о карте и местности

Карта подготовлена в 2018, 2022 годах (Александр Якимов), корректировка в 2025 году (Пашуто Анастасия), подготовлена на основе открытых картографических сервисов. Напечатана типографским способом на бумаге повышенной плотности формата А3, горизонтальной ориентации, заламинирована.

Местность представляет собой комбинацию городского и частного сектора с лесным массивом Лосиногостовского острова и другими парковыми и лесными зонами.

На карте примерно 35-40% – лесные участки или парковая зона.  
Большая часть карты – населённые пункты, частный сектор.

Гидрография: река Клязьма, мелкие озёра и пруды, Оболдинские озёра и исток реки Яузы.

Проходимость дорог от отличной до средней, дорожная сеть развита, дороги сухие (пока дождей не планируется).

Потенциально опасные места:  
– железнодорожный переезд – переход строго по обозначенным местам;  
– переходы через крупные автодороги отмечены;  
– Акуловский водоканал – запретная для посещения территория, обход через лес, сквозного прохода нет.

Просим соблюдать правила дорожного движения!

Все велосипедисты и наездники на моноколесах обязаны быть в шлемах.

## 2. Контрольные пункты и карта

- 1) Карта формата А3, масштаб 1:17500, ламинированная, с 53 контрольными пунктами, общая стоимость – 225 баллов. Карта горизонтальной ориентации.
- 2) Контрольные пункты в городской части представлены станциями электронной отметки «SportDuino» и ламинированным листом А5.
- 3) Несколько пунктов в лесу, в безлюдных местах, обозначены тряпичными призмами и станциями электронной отметки.

На карте вам встретятся:

- 1 пункт от партнёров с призом для первого прибежавшего от Rocket City Bar;
- 1 пункт от Кафе Совёнок с приятным бонусом для первого прибежавшего;
- 1 пункт с питьевой водой от наших партнёров.

## 3. Место старта, размещение участников:

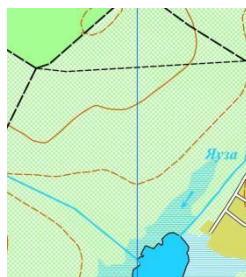
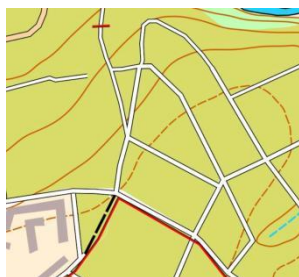
Место старта - стадион Металлист, г.Королев, ул.Орджоникидзе, 6,

Размещение участников и выдача карт - на поле для мини-футбола.

На территории для участников будут доступны трибуны, две раздевалки, туалеты, личные вещи можно оставить в раздевалках или на трибунах.

Велосипедисты-участники соревнований должны аккуратно ездить по территории стадиона, соблюдая технику безопасности, для хранения велосипедов будет выделена отдельная зона.

Парковка разрешена за пределами стадиона по правилам ПДД, около стадиона есть около 15-20 мест, рекомендуем использовать прилегающие территории для парковки.



## 4. Снаряжение

- шлем (для велосипедистов и моноколес)
- заряженный телефон
- Аптечка первой необходимости

## 5. Информационные ресурсы

Канал мероприятия:



Live-трансляция:

