



Чемпионат и первенство Краснодарского края по спортивному ориентированию

Соревнования муниципального образования город Армавир
по спортивному ориентированию «Осенние старты – 2024»

Чемпионат и первенство муниципального образования город Армавир
по спортивному ориентированию

03-07 октября 2024 г., окрестности МО г. Армавир – п. Прикубанский, Новокубанский район

ИНФОРМАЦИОННЫЙ БЮЛЛЕТЕНЬ №1

1. ОБЩАЯ ИНФОРМАЦИЯ

1.1. Организаторы

- Министерство физической культуры и спорта Краснодарского края;
- Администрация муниципального образования город Армавир;
- Администрация муниципального образования Новокубанский район;
- Федерация спортивного ориентирования Краснодарского края;
- Филиал РОО «Федерация спортивного ориентирования Краснодарского края» в муниципальном образовании город Армавир;
- Муниципальное бюджетное учреждение дополнительного образования Центр детского и юношеского туризма.

Главная судейская коллегия:

- Главный судья – Сомов Дмитрий Борисович, ССВК, г. Геленджик
- Главный секретарь – Новикова Алеся Леонидовна, ССВК, г. Геленджик
- Зам. главного судьи по СТО – Куркин Константин Алексеевич, ССВК, г. Краснодар
- Зам. гл. судьи по орг. вопросам – Белоусова Ольга Владимировна, СС1К, г. Армавир
- Старший судья старта – Орловский Владимир Владимирович, СС1К, г. Горячий Ключ
- Старший судья финиша – Коршик Светлана Александровна, СС2К, г. Армавир
- Судья-технический делегат – Фунтяков Владислав Викторович, ССВК, г. Сочи

1.2. Время и место проведения соревнований

Соревнования проводятся с 03 по 07 октября 2024 года в окрестностях п. Прикубанский, Новокубанского района (координаты - 45.001453° 41.192302°).

Центр соревнований: муниципальное бюджетное учреждение дополнительного образования «Центр детского и юношеского туризма» муниципального образования город Армавир – далее, ЦДЮТУР (координаты - 45.001638° 41.137953°). Краснодарский край, г. Армавир, ул. Лермонтова, 199.

1.3. Программа соревнований

03.10.2024 (Чт)

– 14.00 – 18.00. Заезд команд. Комиссия по допуску участников: г. Армавир, ул. Лермонтова, 199, ЦДЮТУР.

Командам, которые не смогут присутствовать, необходимо предупредить главного секретаря о вашем участии!

15:00 – 17.00 – официальная тренировка. Место проведения: Ставропольское нагорье, п. Прикубанский, Новокубанского района;

19.00 – совещание ГСК с представителями команд: г. Армавир, ул. Лермонтова, 199, ЦДЮТУР.

04.10.2024 (Пт)

09:30 – 11.00 – комиссия по допуску участников. Выдача стартовых номеров.

12:00 – старт в дисциплине "**Кросс-выбор (0830121811Я)**";

Место проведения соревнований: Ставропольское нагорье, п. Прикубанский, Новокубанский район;

до 14:30 – сдача технических заявок на эстафету.

05.10.2024 (Сб)

09:30 – 10.30 – выдача стартовых номеров.

11:00 – открытие соревнований, награждение по итогам 1 дня соревнований.

12:00 – старт в дисциплине "**Кросс-эстафета-2 человека (0830061811Я)**".

Место проведения соревнований: Ставропольское нагорье, п. Прикубанский, Новокубанский район.

06.10.2024 (Вс)

09:30 – 10.30 – выдача стартовых номеров.

11:00 – старт на дистанции "**Кросс-многодневный (0830051811Я)**".

Место проведения соревнований: Ставропольское нагорье, п. Прикубанский, Новокубанский район.

14:00 – награждение по итогам 2,3 дней соревнований. Закрытие соревнований. Отъезд команд.

07.10.2024 (Пн)

Отъезд команд.

Возможны изменения в программе.

1.4. Участники соревнований

К участию в Чемпионате и Первенстве Краснодарского края по спортивному ориентированию допускаются спортсмены и команды муниципальных образований Краснодарского края по возрастным группам:

- МЖ12 (мальчики, девочки (до 13 лет) – 2012-2013 г.р.;

- МЖ14 (юноши, девушки (до 15 лет) – 2010-2011 г.р.;

- МЖ16 (юноши, девушки (до 17 лет) – 2008-2009 г.р.;

- МЖ18 (юноши, девушки (до 19 лет) – 2006-2007 г.р.;

- МЖ21 (мужчины, женщины) - 2005 г.р. и старше.

Участники выступают в своих возрастных группах СТРОГО согласно своему году рождения!

Состав команд неограничен, представитель, тренер.

К участию в соревнованиях муниципального образования город Армавир «Осенние старты – 2024» по спортивному ориентированию допускаются спортсмены по возрастным группам: МЖ-10 (2014-2015 г.р.), МЖ-35 (1989 г.р. и старше), МЖ-45 (1979 г.р. и старше), МЖ-55 (1969 г.р. и старше), МЖ-65 (1959 г.р. и старше), Ореп (дистанция для новичков).

1.5. Заявка

Заявки на участие в соревнованиях должны поступить к организаторам **до 29 сентября 2024 года** на сайте: <https://orgeo.ru/event/37696>

При отсутствии или несвоевременной подаче предварительной заявки, участие не гарантируется.

Именные заявки на участие в соревнованиях, заверенные врачом, медицинским учреждением, руководителем муниципального органа управления в области физической культуры и спорта Краснодарского края представляются в комиссию по допуску участников в день приезда на соревнования.

На каждого участника соревнований в комиссию по допуску участников представляются:

- Паспорт или свидетельство о рождении (возможна светокопия документа).

- Документ, подтверждающий спортивный разряд (зачетную классификационную книжку или приказ о присвоении разряда).
- Страховой полис обязательного медицинского страхования.
- Справка из медицинского учреждения о допуске участника к соревнованиям, если в заявке отсутствует печать врача.
- Договор о страховании от несчастного случая (оригинал).

Возможно прохождение комиссии по допуску через онлайн: прислав светокпии документов на a-tur@mail.ru и подтвердив по приезду наличие необходимых документов.

Участник, не прошедший мандатную комиссию и не подтвердивший свое участие до окончания ее работы, не может быть допущен к соревнованиям.

Дополнительная информация в Интернете: <http://www.o-kuban.ru>

1.6. Финансовые условия

Расходы по организации и проведению соревнований, согласно положению о краевых соревнованиях по спортивному ориентированию на 2024 год, за счет привлеченных средств, несет Федерация спортивного ориентирования Краснодарского края.

Расходы по участию в соревнованиях (проезд, суточные в пути, питание, проживание, страховка) несут командирующие организации.

Заявочный взнос за участие в соревнованиях, согласно решения Общего Собрания от 16 декабря 2023 года Федерации спортивного ориентирования Краснодарского края, для групп: МЖ10, 12, 14, 16, 18, 65, Open – 300 рублей в день;

МЖ21, 35, 45, 55 – 500 рублей в день.

Аренда средств электронной отметки SFR-system: 150 рублей за все дни соревнований.

1.7. Система отметки

Для контроля и проверки порядка прохождения КП на всех дистанциях будет использоваться система электронной отметки SFR-system. Чипы можно взять в аренду при прохождении мандатной комиссии (150 руб. за все дни соревнований).

1.8. Размещение участников

Размещение участников осуществляется самостоятельно – в хостеле, гостевых домах или гостиницах (центр города). Возможность полевого лагеря в районе проведения соревнований по предварительной договорённости с организаторами соревнований. Использование открытого огня, костров строго запрещено!

№	Наименование	Адрес	Контакты
1	Хостел (район 1 жд вокзала) – от 600 руб.	г. Армавир, ул. Мира, 20/1	891868850887
2	Хостел (район мясокомбината) – от 400 руб.	г. Армавир, ул. Луначарского, 273	89939925607
3	Гостиница «Армавир» (район Площади Ленина)	г. Армавир, ул. Кирова, 58	8(86137)3-70-98
4	«Гостевой двор 1898» гостевой дом (недалеко от ЦДЮТУР, центр города)	г. Армавир, ул. Розы Люксембург, 167	89183356407
5	Гостиница «Прага» (недалеко от ЦДЮТУР, центр города)	г. Армавир, ул. Розы Люксембург, 150	89883794638
6	Гостиница «Северная»	г. Армавир,	8(86137)3-70-03

	(район 1 жд вокзала, центр города)	ул. Мира, д.47	
7	Гостиница для студентов (центр города)	г.Армавир, ул. Кирова, д. 26	8(86137)4-02-31

1.9. Питание участников

Столовая-кафе "Молодёжное" расположена по адресу: ул. Розы Люксембург, 195. Режим работы: понедельник-пятница с 8.00 до 17.00, перерыв с 12.00 до 13.00 час. Суббота с 8.00 до 13.00, воскресенье - выходной. Информация по вопросам работы столовой - 89883606466. Рядом есть магазин Кредо, ул. Розы Люксембург, 207. В магазине есть отдел готового питания, которое можно брать с собой. Столовые и кафе города.

1.10. Варианты проезда до места проведения соревнований

Центр детского и юношеского туризма расположен по адресу: г. Армавир, ул. Лермонтова, 199. Центр города. Место проведения соревнований: п. Прикубанский, Новокубанский район. Проезд через город Армавир (Армянская церковь, пересечение улиц Дзержинского и Маршала Жукова, затем по мосту через р. Кубань, далее посёлок Старая Станица по ул. Ставропольская в сторону п. Прикубанский. Схема прилагается.

Время в пути от Краснодара до города Армавира 3-3,5 часа, от города Армавир до п. Прикубанский 15-20 минут.

Стоимость проезда на автобусе Краснодар – Армавир – 1200-1500 руб. Стоимость проезда маршрутки от Армавира до п. Прикубанского - 33 руб. Заказная маршрутка – по договорённости (ориентировочно 100-150 руб./чел. туда-обратно).

Расписание автобусов от автовокзала Краснодар-1 на сайте: <https://www.avtovokzaly.ru/>

Расписание ж/д транспорта можно найти на сайте: <https://tutu.ru/>, <https://www.rzd.ru/>.

Проезд участников на место проведения стартов на маршрутке № 208 от Автостанции до конечной остановки с 7:00 до 20:00 каждые 30 минут (но возможны отмены рейсов), далее по схеме. Или маршрутка № 207 (время отправления 7.20, 8.50), остановка – п. Прикубанский, ул. Садовая, 107. Заказные маршрутки для иногородних команд – только по предварительной заявке с организаторами соревнований. Обращаться: Белоусова Ольга Владимировна (+79184746612). Заявки принимаются до 28 сентября.

Личным автотранспортом в центр соревнований можно проехать согласно схеме.

2. КАРТЫ И МЕСТНОСТЬ

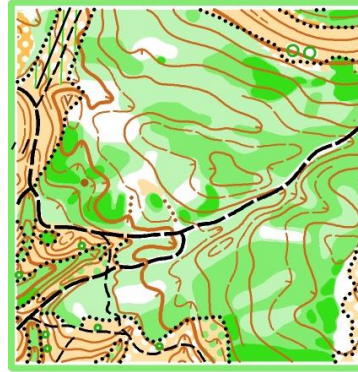
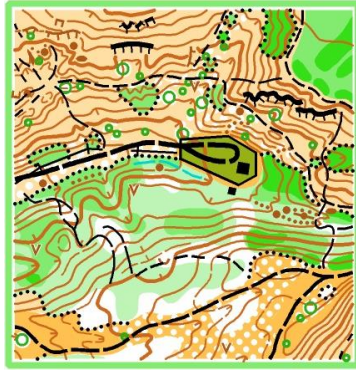
2.1. Местность

Ставропольское нагорье представляет собой коренной берег реки Кубань, рассечено лощинами, глубокими оврагами с крутыми, местами обрывистыми склонами. Район насыщен формами оползневого рельефа. Местность средне и сильнопересеченная. Выраженный водно-эрозионный рельеф. Грунт глинистый, задернованный. Большое количество открытого пространства. Каменная ситуация представлена камнями, скалами высотой от 1 до 4 метров, некоторые скалы непреодолимы. Лес лиственный, местами с подлеском, проходимость от хорошей до плохой. Встречаются заросли колючего кустарника и густого подлеска. Дорожная сеть развита средне.

2.2. Карты

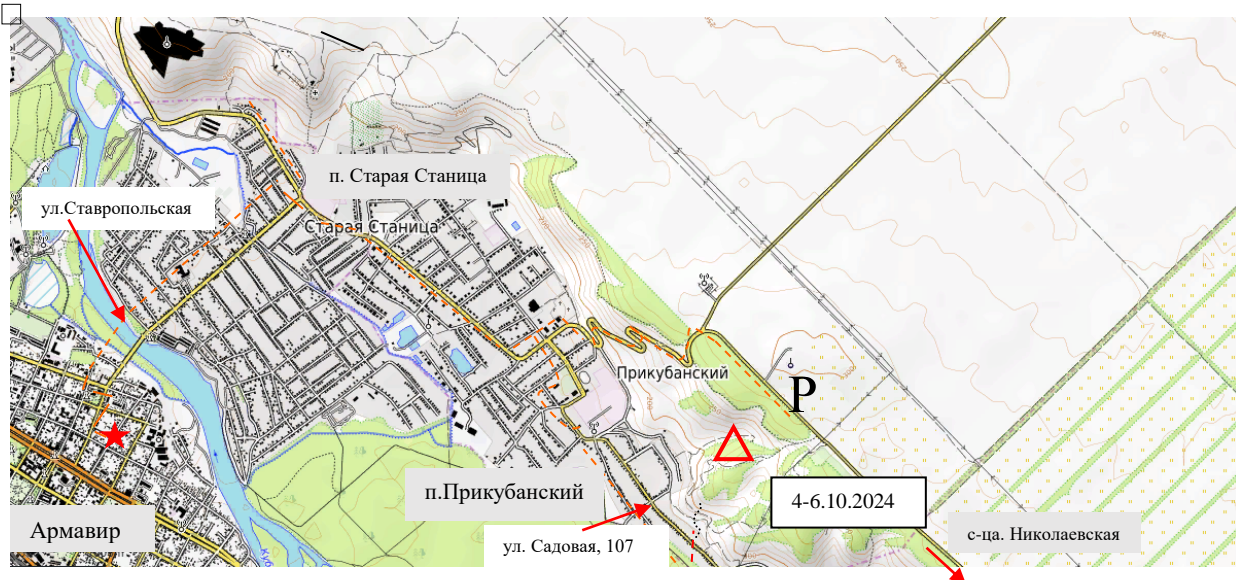
Масштаб карт: 1:7500, 1:10000, сплошные горизонталы проведены через 5 метров. Печать цифровая. Карты заламинированы. Подготовлена в марте 2024 года Владимиром Люк (г.Москва).


Образцы карты:




2. Схема Центра соревнований

Место проведения чемпионата и первенства Краснодарского края по спортивному ориентированию, чемпионата и первенства МО г. Армавир, соревнований МО г. Армавир «Осенние старты – 2024»



 - места проведения соревнований

 - Парковка

 - ЦДЮТУР

(Центр детского и юношеского туризма, г. Армавир, Лермонтова, 199, тел. (86137) 3-35-04)

3. КОНТАКТНЫЕ ТЕЛЕФОНЫ

8(928) 408-53-22 – Дмитрий Сомов

8(918) 474-66-12– Ольга Белоусова

4. ДОПОЛНИТЕЛЬНАЯ ИНФОРМАЦИЯ

Армави́р — город на юге Российской Федерации. Расположен на востоке Краснодарского края, в 202 км от Краснодара и в 1400 км от Москвы. Вместе с пригородными сельскими округами образует муниципальное образование город Армавир. Город воинской доблести с 22 апреля 2020 года. В 2024 году ему исполнилось 185 лет со дня основания.

Является важным железнодорожным узлом: в нём функционируют станции Армавир-Ростовский (I) и Армавир-Туапсинский (II) Северо-Кавказской железной дороги.

Армавир — самый восточный город Краснодарского края, расположен на левом берегу реки Кубани, при выходе её из северных предгорий Большого Кавказа, в месте впадения в неё одного из главных притоков реки Уруп.

45-я параллель – это условная линия, проходящая по 45 градусу северной широты Земли. Армавир – единственный в мире, в котором 45-я параллель пролегает через самый центр города, буквально посередине здания муниципальной администрации, под кабинетом мэра и залом заседания местной думы. В 2018 г. в Армавире, на территории Центрального сквера и перед входом в здание городской администрации, были открыты оригинальные бронзовые знаки, обозначающие место, где проходит 45-я параллель. Знаки отлиты в армавирской литейной мастерской «Бродники».



Желающим поближе познакомиться с Армавиром, его историческим прошлым, есть возможность в соревновательные дни посетить **Армавирский краеведческий музей** – один из старейших музеев Краснодарского края. Создан осенью 1904 г. – 120 лет назад – как музей наглядных пособий «Обществом попечения о детях», возглавляемым общественным и политическим деятелем Кубани В.И.Луниным. Расположен музей по адресу: ул.Ленина, д.114 (район Урицкого моста, центр города).

В экспозиции представлены экспонаты по истории города и края с древнейших времен. Всего в музее 4 зала постоянной экспозиции: зал природы, зал археологии и этнографии, зал дореволюционной истории и периода Гражданской войны, и зал, посвященный Великой Отечественной войны 1941-1945 г.г.

Стоимость билета: дети – 80 руб./чел., студенты – 100 руб./чел, взрослые – 150 руб./чел. Экскурсионное обслуживание оплачивается дополнительно. Стоимость экскурсионной путевки: для группы от 1 до 15 чел. – 150 руб., до 20 чел. – 200 руб., до 25 чел. – 250 руб. (стоимость на группу). Посещение музея возможно и по Пушкинской карте.