

**Фестиваль «Эльбрус 2023»**

спортивное ориентирование, альпинизм, походный туризм, северная ходьба.

**Организаторы:** спортивный клуб «Спартак» г. Белгород (Новиков Ю.С.89202014747),

БРОО «Белгородская федерация альпинизма и скалолазания» (Шевченко С.Н.)

**I. Спортивное ориентирование.**

**1. Центр соревнований: Турбаза «Сокол», координаты на яндекс картах: 43.248768, 42.636348**

**Проживание:**

**Турбаза «Сокол»**

2х-4х местные номера, блочные – 600 руб/чел/день.

В своих палатках – 200 руб/чел/день

Питание: завтрак, обед и ужин по 350 руб.

Директор: Заур, тел. 8 928 711 9531

**б/о «Юность»**

- **В своих палатках** – 250 руб/чел/день (входит в стоимость: душ, туалет).

- **В деревянных домиках** (4 местные) – 400 руб/чел/день (удобства на улице).

Администратор: Мадина 8 928 710 7469, Директор: Буджигит 8 918 729 2726

**УНК КБГУ**

- **В 5 этажном корпусе:** 2х местные номера - 1800 руб/чел/день (ТВ, холодильник, душ, туалет в номере)

Блок на две комнаты 2+2 - 740 руб/чел/день (холодильник, туалет, душ)

Хостел, двухъярусные кровати, 6-20 мест в комнате - 600 руб/чел/день (кухня-столовая, душ и туалет в коридоре)

3х разовое питание – 1000руб.

**Заявки на проживание принимаются до 01.04.2023г.**

Администраторы: Милана 8 938 081 8668, Зуля 8 938 913 3888

Проживание в палатка обсуждается.

**2. Программа соревнований:**

01-09.08.2023г. – учебно-тренировочный сбор по сп. ориентированию.

**09.08** в 19:00 открытие и награждение спонсоров «Фестиваля». С 21 до 23 часов получение номеров в «Сокол». **ИМЕТЬ СВОИ БУЛАВКИ ДЛЯ КРЕПЛЕНИЯ НОМЕРОВ!**

**10.08** в 11:00 Кросс-классика 35мин. УМЦ«Эльбрус» (с 9 до 10:30 получение номеров на финише - **а.л.Шхельда**)

**11.08** в 11:00 Кросс-выбор 35мин. а.л. Шхельда

**12.08** в 11:00 Кросс-лонг (общий старт) 75мин. с. Эльбрус

**13.08** а 10:00 Кросс-спринт 20мин. с. Эльбрус

**13.08.2023г.** – награждение и закрытие соревнований по спортивному ориентированию.

14-16.08.2023г. – радиальные выходы из центра соревнований (3 дня – 100км). Организатор Глушко Иван (г.Белгород), тел. 8 920 563 5747

Программы по остальным видам «Фестиваля» согласно своих «Положений»

По вечерам – культурная программа (бардовские песни и т.д.) у костра, дискуссии на тему с. ориентирование

**3. Возрастные группы:** МЖ - 8, 10, 12, 14, 16, 18, 21, 21К, 35, 45, 55, 65, 70, 80, Открытая. В группах МЖ 8,10,12 выход на дистанцию с заряженными моб телефонами, разрешается сопровождение родителей или тренеров.

**4. Награждение:** 1-3 места по всем группам (сумма очков четырех дней Фестиваля). Дипломы, медали, призы спонсоров. Так же будет подводиться отдельный зачет по трем лучшим результатам среди членов одной семьи (родители и дети) из любой группы и награждение в категории «Семья», в которую нужно заявиться отдельно при прохождении комиссии по допуску спортсменов, сообщив судьбе самостоятельно!!! Каждому участнику, представителю, спонсору выдается бесплатная футболка «Фестиваль Эльбрус 2023».

### 5. Благотворительные взносы и заявки на «Фестиваль» по сп. ориентированию:

Сумма благотворительного взноса произвольная, исходя из возможностей каждого участника.

Благотворительный взнос расходуется на проведение «Фестиваля» и рисовку спортивных карт в районе горы Эльбрус.

Заявки на участие в «Фестивале» подавать до 15.07.2023г. Взносы желательно до 01.08.2023г.

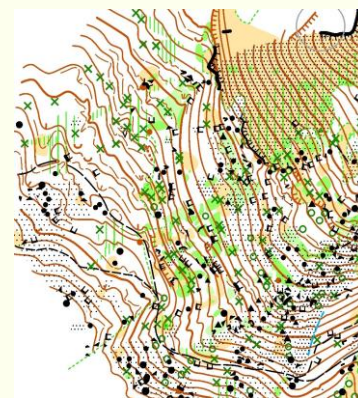
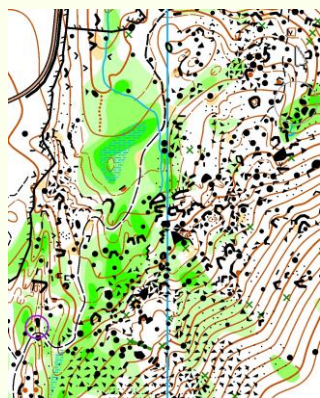
Группы МЖ80 обеспечиваются бесплатным питанием и проживанием.

Благотворительный взнос необходимо перечислять на карту Сбер 2202 2036 4415 9172 (Юрий Степанович Н.)

### 6. Карты и местность:

все карты «Фестиваля» подготовлены в 2021-2023 годах.

(Ю., Л. Новиковы, Белгород; В.Тутынин, Смоленск) Для рисовки карт используются двухдиапазонные GPS приборы, электронные дальномеры-высотомеры, Москомпас



«Микро О»

Местность горная с большим количеством камней и скал. Перепад высот на склоне до 200м. Проходимость леса от паркового до труднопроходимого. Грунт каменистый, местами покрытый мхом. Введен новый знак для обозначения стелющегося можжевельника – вертикальная зеленая штриховка с линией по границе куста (третий день соревнований).




**7. Масштабы карт: 1, 2 дни - 1:4000 Н 5м, 3 день - 1:5000 Н 5м, 4 день 1:4500 и 1:750 Н 2,5м.** Печать карт струйная – фотобумага, плотность 110. В зависимости от погодных условий будут использоваться пакеты для карт.

**8. Отметка электронная SFR.** Аренда чипа 50руб/день.

**Предварительные параметры дистанций:**

Группы	10.08 Кросс-классика	11.08 Кросс-выбор	12.08 Кросс-лонг	13.08 Кросс-Спринт (город-лес)
<b>МЖ8</b>	1км	0,8км	1км	0,3км(микро О)
<b>М10</b>	1км	0,9км	2км	0,3км(микро О)
<b>М12</b>	1км	1км	2,5км	2,4км
<b>М14</b>	1,4км	2км	4,5км	2,5км
<b>М16</b>	1,6км	2,8км	5,5км	2,8км
<b>М18</b>	2,4км	3км	6км	3км
<b>М21</b>	3,3км	3,2км	6,5км	3,3км
<b>М21К</b>	2км	2,7км	5км	2,8км
<b>М35</b>	2,4км	3км	6км	3,1км
<b>М45</b>	2,4км	2,6км	5,5км	3км
<b>М55</b>	1,6км	2,4км	5км	2,8км
<b>М65</b>	1,4км	2км	4,5км	2,5км
<b>М70</b>	1км	1,5км	2,5км	2,3км
<b>М80</b>	1км	1,3км	1,5км	1,9км
<b>Ж10</b>	1км	0,9км	1,5	0,3км(микро О)
<b>Ж12</b>	1км	1км	2км	2,2км
<b>Ж14</b>	1,3км	1,6км	4км	2,3км
<b>Ж16</b>	1,5км	2,5км	4,5км	2,7км
<b>Ж18</b>	2км	2,8км	5,5км	2,9км
<b>Ж21</b>	2,7км	3км	6км	3,2км
<b>Ж21К</b>	2км	2,6км	5км	2,7км
<b>Ж35</b>	2,2км	2,8км	5,5км	3км
<b>Ж45</b>	2км	2,5км	5км	2,9км
<b>Ж55</b>	1,5км	2,2км	4км	2,5км
<b>Ж65</b>	1,3км	1,8км	3км	2,2км
<b>Ж70</b>	1км	1,5км	2км	2км
<b>Открытая</b>	1км	1км	1,5км	2км

**Уровни сложности:**

 - СЛОЖНАЯ  - СРЕДНЯЯ  - НОВИЧКИ

**10. Онлайн заявка: [www.orgeo.ru](http://www.orgeo.ru)**

Рекомендуемая обувь - шипованная!

**Помощь в организации УТС, в Эльбрусском районе, по телефону 8 920 201 47 47**

**Новые карты районов п. Эльбрус и прошлогодние п. Терскол доступны для тренировок в центре соревнований. Стоимость одной карты 100руб.**