

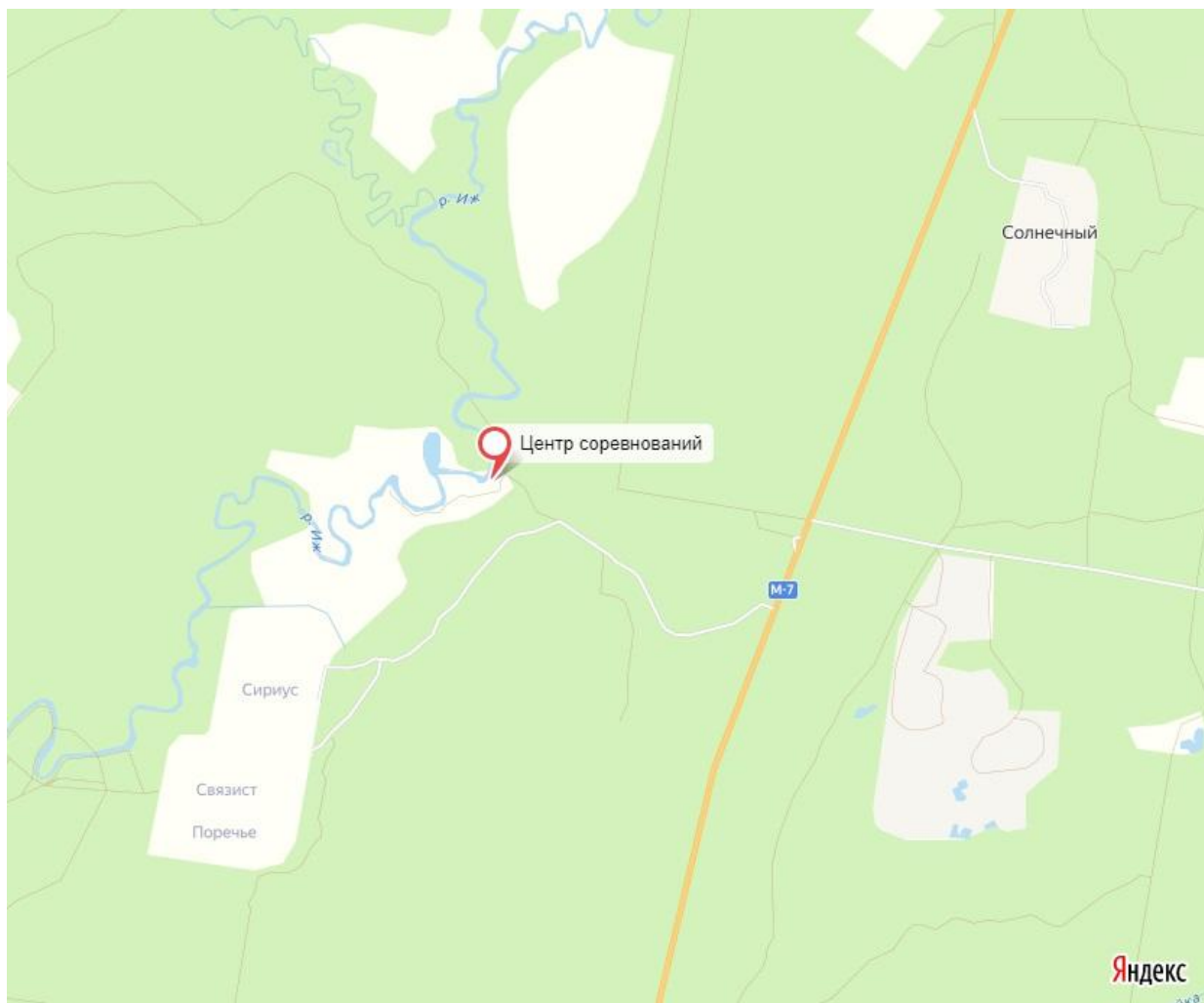
Республиканские отборочные соревнования



1. Время и место проведения соревнований

01.06-04.06.2023 г., г. Ижевск, 22 км. Як-Бодьинского шоссе.

Схема расположения [Центра соревнований](#):



Проживание в палаточном лагере, в центре соревнований, есть родник.

Разведение костров ЗАПРЕЩЕНО!!!

2. Организаторы

Федерацией спортивного ориентирования Удмуртии.

Ответственность за безопасность и сохранность жизни участников в пути и в дни соревнований возлагается на тренеров и представителей команд.

Главный судья Камалов Дмитрий Фанисович, ССВК, тел. 8-909-067-98-01.

Главный секретарь Обухов Сергей Александрович, ССВК, тел. 8-922-693-95-87

3. Программа соревнований

01 июня	С 15.00 заезд участников соревнований, полигон.
02 июня	1 день. Заезд участников. 12.00-13.30 – Комиссия по допуску в лагере. 14.00-14.45 – Комиссия по допуску на старте. 15.00 – дистанция кросс - классика (Пролог 1) 0830021811Я 19.00 – открытие соревнований.

03 июня	2 день 11.00 - дистанция кросс - лонг (Пролог 2) 0830031811Я
04 июня	3 день 10.00 – дистанция кросс - классика (Финал) 0830021811Я 13.30 – подведение итогов, награждение победителей и призеров, закрытие.

4. Возрастные группы:

М10 Ж10	М12 Ж12	М14 Ж14	М16 Ж16	М21 Ж21
2013 и младше	2011- 2012	2009- 2010	2007- 2008	2006 и старше
М35 Ж35	М45 Ж45	М55 Ж55	М65 Ж65	
1988 и старше	1978 и старше	1968 и старше	1958 и старше	

5. Финансовые условия:

Заявочный взнос за соревнования и аренда ЧИПа:

Группа	Стартовый взнос	Стартовый взнос за один день	Аренда ЧИПа за один день
М,Ж 10	400,00 ₽	150,00 ₽	50,00 ₽
М,Ж 12,14,16	500,00 ₽	200,00 ₽	50,00 ₽
М,Ж 21,35,45 и М55	800,00 ₽	300,00 ₽	50,00 ₽
М 65 и Ж55,65	600,00 ₽	200,00 ₽	50,00 ₽

Все расходы, связанные с командированием участников, проезд к месту и обратно, питание, несет командирующая организация или сами участники. Расходы, связанные с организацией, проведением соревнований несет Федерация спортивного ориентирования Удмуртской Республики.

6. Награждение

Победители определяются в соответствии с правилами проведения соревнований по сумме времени трех дисциплин.

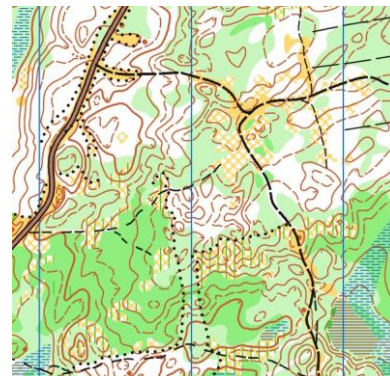
Участники, занявшие 1,2,3 места в возрастных группах МЖ10-МЖ21, награждаются призами, дипломами и медалями, в возрастных группах МЖ35-МЖ65, награждаются медалями и призами.

7. Информация по району соревнований:

Карты подготовлены в 2009-2010 годах Яшпатовым Геннадием, откорректированы в 2023г. Сайтеевым А.В. Лес в основном хвойный. Преобладающая порода - сосна. Проходимость разная - от хорошей, до средней. Местность представляет собой наличие особых форм рельефа – материковых дюн, являющихся реликтовыми элементами

ландшафта на востоке Русской равнины, многочисленные верховые болота. Грунт мягкий, покрыт мхом. Множество болот, преимущественно сухих. Наличие песчаного карьера.

Образцы местности:



Ждем всех на наших стартах!

